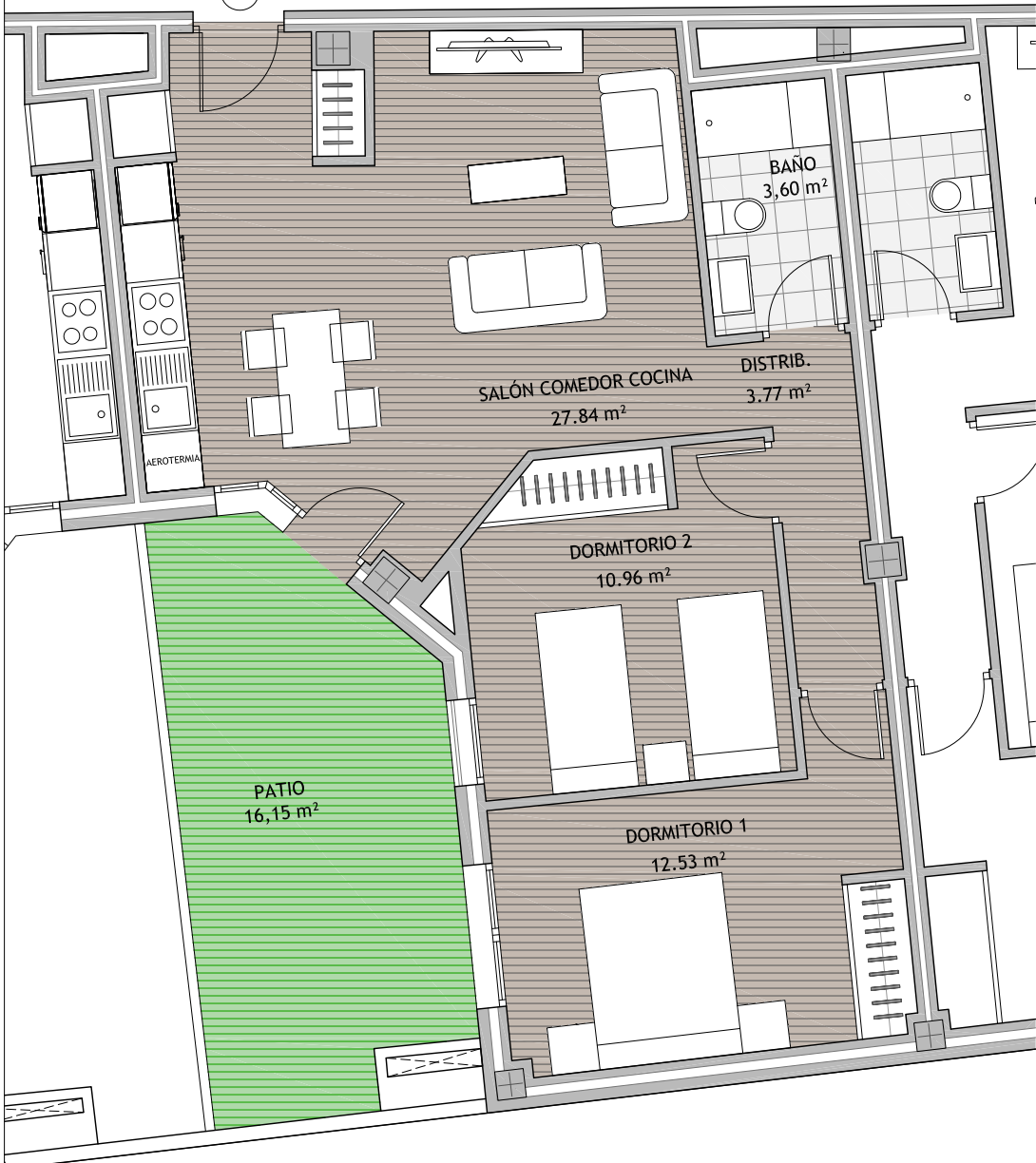


05



VIVIENDA 5		
	SUP ÚTIL	SUP CONSTRUIDA
SALÓN-COMEDOR-COCINA	27,84 m ²	
DORMITORIO 1	12,53 m ²	
DORMITORIO 2	10,96 m ²	
DISTRIBUIDOR	3,77 m ²	
BAÑO 1	3,60 m ²	
TOTAL VIVIENDA INTERIOR	58,70 m²	68,41 m²
DERECHO DE USO Y DISFRUTE DE ESPACIOS EXTERIORES		
PATIO	16,15 m ²	0
TOTAL VIVIENDA 5	58,70 m²	68,41 m²
TOTAL VIVIENDA 5 CON ZC/SR		82,96 m²

PLANTA BAJA
sin escala

Las superficies que se presentan en este plano y en su leyenda son aproximadas. Las definitivas serán las que resulten de la ejecución de la obra. Se hace entrega de la vivienda solo con el mobiliario y electrodomésticos que consten en la memoria de calidades. El mobiliario de cocina y la disposición de los sanitarios pueden sufrir ligeras variaciones en función del montaje definitivo. Este plano queda sujeto a posibles modificaciones de carácter técnico, legal o de ejecución.

EDIFICIO DE 35 VIVIENDAS, TRASTEROS Y GARAJE EN LA CALLE NORTE 10- AZUCAICA- TOLEDO.

PLANTA BAJA VIVIENDA "05" E: S/N