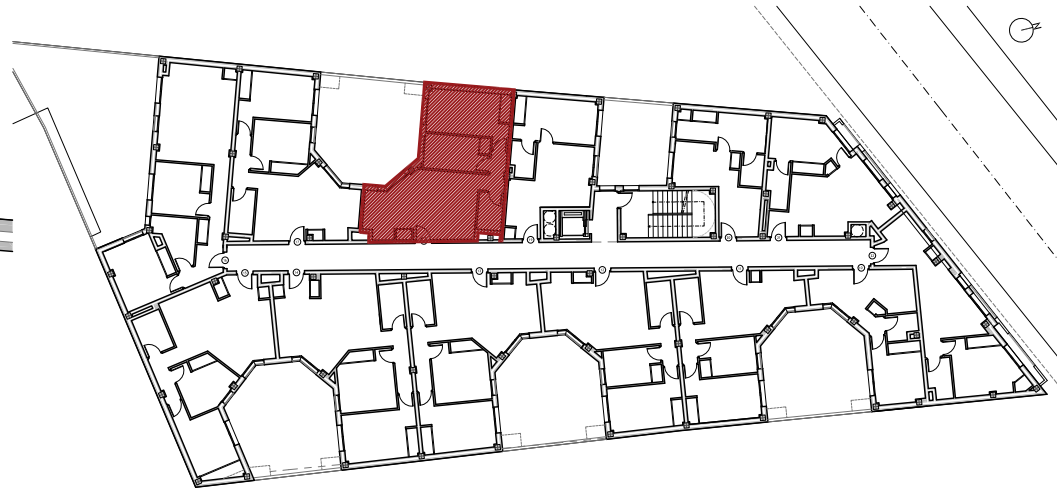




18



VIVIENDA 18		
	SUP ÚTIL	SUP CONSTRUIDA
SALÓN-COMEDOR-COCINA	22,73 m <sup>2</sup>	
DORMITORIO 1	12,49 m <sup>2</sup>	
DORMITORIO 2	7,47 m <sup>2</sup>	
DISTRIBUIDOR	2,53 m <sup>2</sup>	
BAÑO 1	3,02 m <sup>2</sup>	
<b>TOTAL VIVIENDA INTERIOR</b>	<b>48,24 m<sup>2</sup></b>	<b>56,86 m<sup>2</sup></b>
<b>TOTAL VIVIENDA 18</b>	<b>48,24 m<sup>2</sup></b>	<b>56,86 m<sup>2</sup></b>
<b>TOTAL VIVIENDA 18 CON ZC/SR</b>		<b>68,95 m<sup>2</sup></b>

**PLANTA PRIMERA**

sin escala

Las superficies que se presentan en este plano y en su leyenda son aproximadas, las definitivas serán las que resulten de la ejecución de la obra. Se hace entrega de la vivienda solo con el mobiliario y electrodomésticos que consten en la memoria de calidades. El mobiliario de cocina y la disposición de los sanitarios pueden sufrir ligeras variaciones en función del montaje definitivo. Este plano queda sujeto a posibles modificaciones de carácter técnico, legal o de ejecución.

**EDIFICIO DE 35 VIVIENDAS, TRASTEROS Y GARAJE EN LA CALLE NORTE 10- AZUCAICA- TOLEDO.**

PLANTA PRIMERA

VIVIENDA "18"

E: S/N