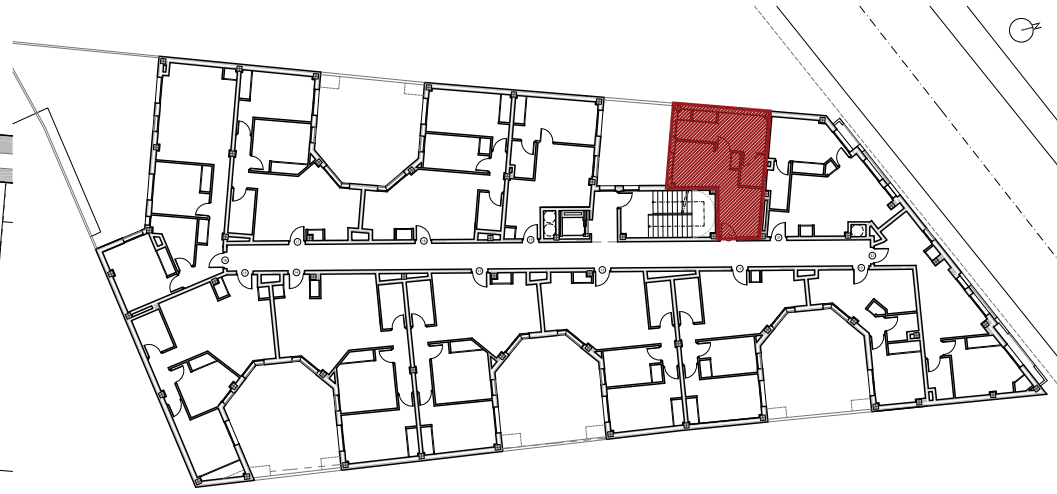


20



VIVIENDA 20		
	SUP ÚTIL	SUP CONSTRUIDA
SALÓN-COMEDOR-COCINA	15,52 m <sup>2</sup>	
DORMITORIO 1	10,01 m <sup>2</sup>	
BAÑO 1	2,40 m <sup>2</sup>	
TOTAL VIVIENDA INTERIOR	27,93 m <sup>2</sup>	33,90 m <sup>2</sup>
<b>TOTAL VIVIENDA 20</b>	<b>27,93 m<sup>2</sup></b>	<b>33,90 m<sup>2</sup></b>
<b>TOTAL VIVIENDA 20 CON ZC/SR</b>		<b>41,11 m<sup>2</sup></b>

**PLANTA PRIMERA**

sin escala

Las superficies que se presentan en este plano y en su leyenda son aproximadas, las definitivas serán las que resulten de la ejecución de la obra. Se hace entrega de la vivienda solo con el mobiliario y electrodomésticos que consten en la memoria de calidades. El mobiliario de cocina y la disposición de los sanitarios pueden sufrir ligeras variaciones en función del montaje definitivo. Este plano queda sujeto a posibles modificaciones de carácter técnico, legal o de ejecución.

**EDIFICIO DE 35 VIVIENDAS, TRASTEROS Y GARAJE EN LA CALLE NORTE 10- AZUCAICA- TOLEDO.**

PLANTA PRIMERA

VIVIENDA "20"

E: S/N