

VIVIENDA 1		
	SUP ÚTIL	SUP CONSTRUIDA
SALÓN-COMEDOR-COCINA	22,32 m ²	
DORMITORIO 1	10,71 m ²	
BAÑO 1	3,37 m ²	
TOTAL VIVIENDA INTERIOR	36,40 m ²	45,23 m ²
DERECHO DE USO Y DISFRUTE DE ESPACIOS EXTERIORES		
PATIO	15,47 m ²	0
TOTAL VIVIENDA 1	36,40 m²	45,23 m²
TOTAL VIVIENDA 1 CON ZC/SR		54,85 m²

PLANTA BAJA

sin escala

Las superficies que se presentan en este plano y en su leyenda son aproximadas, las definitivas serán las que resulten de la ejecución de la obra. Se hace entrega de la vivienda solo con el mobiliario y electrodomésticos que consten en la memoria de calidades. El mobiliario de cocina y la disposición de los sanitarios pueden sufrir ligeras variaciones en función del montaje definitivo. Este plano queda sujeto a posibles modificaciones de carácter técnico, legal o de ejecución.

EDIFICIO DE 35 VIVIENDAS, TRASTEROS Y GARAJE EN LA CALLE NORTE 10- AZUCAICA- TOLEDO.

PLANTA BAJA

VIVIENDA "01"

E: S/N



VIVIENDA 2		
	SUP ÚTIL	SUP CONSTRUIDA
SALÓN-COMEDOR-COCINA	18,62 m ²	
DORMITORIO 1	11,34 m ²	
DORMITORIO 2	6,79 m ²	
DISTRIBUIDOR	2,47 m ²	
BAÑO 1	3,60 m ²	
TOTAL VIVIENDA INTERIOR	42,82 m²	51,23 m²
DERECHO DE USO Y DISFRUTE DE ESPACIOS EXTERIORES		
PATIO	15,48 m ²	0
TOTAL VIVIENDA 2	42,82 m²	51,23 m²
TOTAL VIVIENDA 2 CON ZC/SR		62,12 m²

PLANTA BAJA

sin escala

Las superficies que se presentan en este plano y en su leyenda son aproximadas, las definitivas serán las que resulten de la ejecución de la obra. Se hace entrega de la vivienda solo con el mobiliario y electrodomésticos que consten en la memoria de calidades. El mobiliario de cocina y la disposición de los sanitarios pueden sufrir ligeras variaciones en función del montaje definitivo. Este plano queda sujeto a posibles modificaciones de carácter técnico, legal o de ejecución.

EDIFICIO DE 35 VIVIENDAS, TRASTEROS Y GARAJE EN LA CALLE NORTE 10- AZUCAICA- TOLEDO.

PLANTA BAJA

VIVIENDA "02"

E: S/N



VIVIENDA 3		
	SUP ÚTIL	SUP CONSTRUIDA
SALÓN-COMEDOR-COCINA	23,44 m ²	
DORMITORIO 1	11,48 m ²	
DORMITORIO 2	6,79 m ²	
DISTRIBUIDOR	2,47 m ²	
BAÑO 1	3,60 m ²	
TOTAL VIVIENDA INTERIOR	47,78 m²	56,46 m²
DERECHO DE USO Y DISFRUTE DE ESPACIOS EXTERIORES		
PATIO	15,36 m ²	0
TOTAL VIVIENDA 3	47,78 m²	56,46 m²
TOTAL VIVIENDA 3 CON ZC/SR		68,47 m²

PLANTA BAJA

sin escala

Las superficies que se presentan en este plano y en su leyenda son aproximadas, las definitivas serán las que resulten de la ejecución de la obra. Se hace entrega de la vivienda solo con el mobiliario y electrodomésticos que consten en la memoria de calidades. El mobiliario de cocina y la disposición de los sanitarios pueden sufrir ligeras variaciones en función del montaje definitivo. Este plano queda sujeto a posibles modificaciones de carácter técnico, legal o de ejecución.

EDIFICIO DE 35 VIVIENDAS, TRASTEROS Y GARAJE EN LA CALLE NORTE 10- AZUCAICA- TOLEDO.

PLANTA BAJA

VIVIENDA "03"

E: S/N



VIVIENDA 4		
	SUP ÚTIL	SUP CONSTRUIDA
SALÓN-COMEDOR-COCINA	23,09 m ²	
DORMITORIO 1	12,20 m ²	
DORMITORIO 2	10,97 m ²	
DISTRIBUIDOR	3,76 m ²	
BAÑO 1	3,61 m ²	
TOTAL VIVIENDA INTERIOR	53,63 m²	62,86 m²
DERECHO DE USO Y DISFRUTE DE ESPACIOS EXTERIORES		
PATIO	16,06 m ²	0
TOTAL VIVIENDA 4	53,63 m²	62,86 m²
TOTAL VIVIENDA 4 CON ZC/SR		76,23 m²

PLANTA BAJA

sin escala

Las superficies que se presentan en este plano y en su leyenda son aproximadas, las definitivas serán las que resulten de la ejecución de la obra. Se hace entrega de la vivienda solo con el mobiliario y electrodomésticos que consten en la memoria de calidades.

El mobiliario de cocina y la disposición de los sanitarios pueden sufrir ligeras variaciones en función del montaje definitivo.

Este plano queda sujeto a posibles modificaciones de carácter técnico, legal o de ejecución.

EDIFICIO DE 35 VIVIENDAS, TRASTEROS Y GARAJE EN LA CALLE NORTE 10- AZUCAICA- TOLEDO.

PLANTA BAJA

VIVIENDA "04"

E: S/N

05



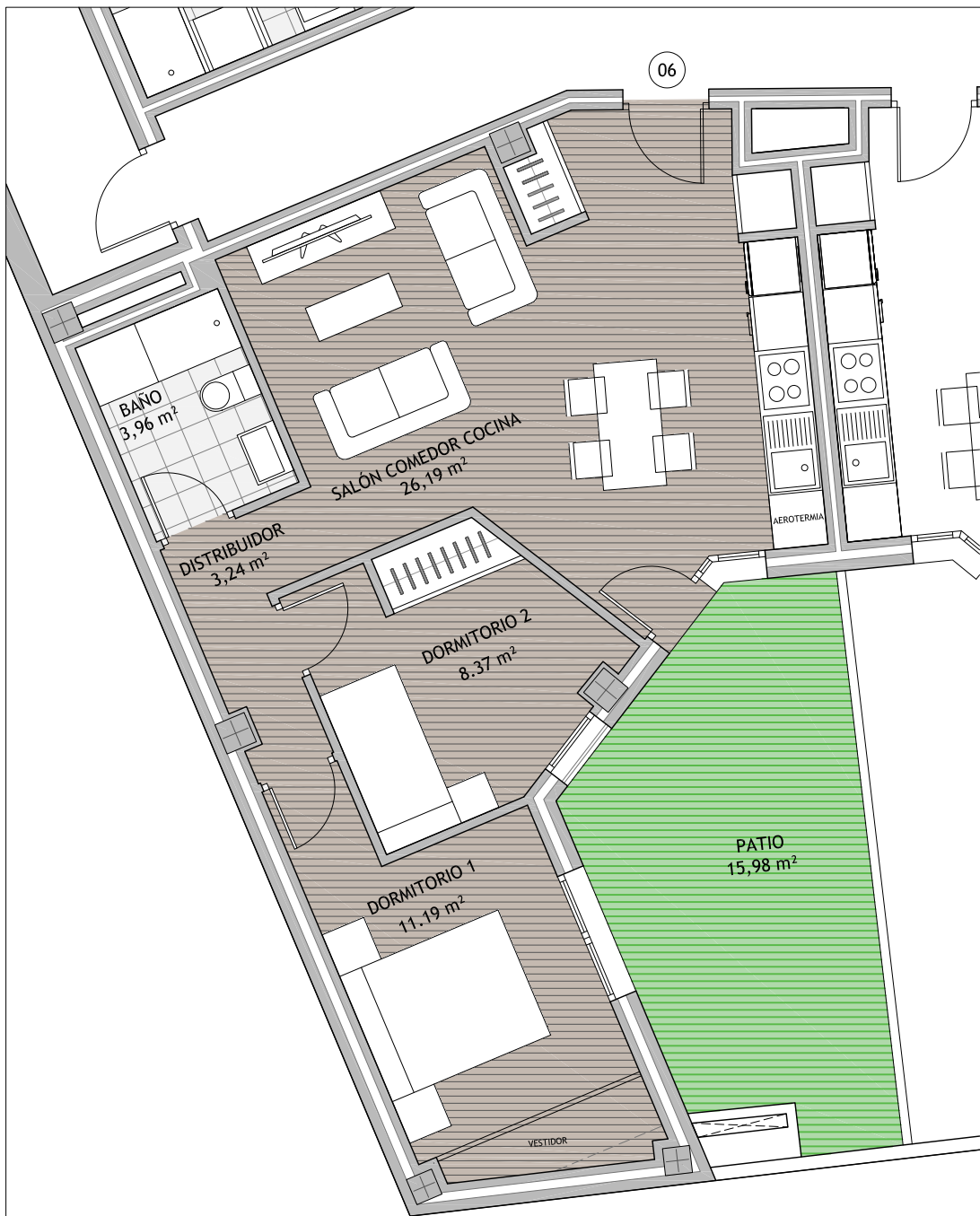
VIVIENDA 5		
	SUP ÚTIL	SUP CONSTRUIDA
SALÓN-COMEDOR-COCINA	27,84 m ²	
DORMITORIO 1	12,53 m ²	
DORMITORIO 2	10,96 m ²	
DISTRIBUIDOR	3,77 m ²	
BAÑO 1	3,60 m ²	
TOTAL VIVIENDA INTERIOR	58,70 m²	68,41 m²
DERECHO DE USO Y DISFRUTE DE ESPACIOS EXTERIORES		
PATIO	16,15 m ²	0
TOTAL VIVIENDA 5	58,70 m²	68,41 m²
TOTAL VIVIENDA 5 CON ZC/SR		82,96 m²

PLANTA BAJA
sin escala

Las superficies que se presentan en este plano y en su leyenda son aproximadas. Las definitivas serán las que resulten de la ejecución de la obra. Se hace entrega de la vivienda solo con el mobiliario y electrodomésticos que consten en la memoria de calidades. El mobiliario de cocina y la disposición de los sanitarios pueden sufrir ligeras variaciones en función del montaje definitivo. Este plano queda sujeto a posibles modificaciones de carácter técnico, legal o de ejecución.

EDIFICIO DE 35 VIVIENDAS, TRASTEROS Y GARAJE EN LA CALLE NORTE 10- AZUCAICA- TOLEDO.

PLANTA BAJA VIVIENDA "05" E: S/N



VIVIENDA 6		
	SUP ÚTIL	SUP CONSTRUIDA
SALÓN-COMEDOR-COCINA	26,19 m ²	
DORMITORIO 1	11,19 m ²	
DORMITORIO 2	8,37 m ²	
DISTRIBUIDOR	3,24 m ²	
BAÑO 1	3,96 m ²	
TOTAL VIVIENDA INTERIOR	52,95 m²	64,56 m²
DERECHO DE USO Y DISFRUTE DE ESPACIOS EXTERIORES		
PATIO	15,98 m ²	0
TOTAL VIVIENDA 6	52,95 m²	64,56 m²
TOTAL VIVIENDA 6 CON ZC/SR		78,29 m²

PLANTA BAJA

sin escala

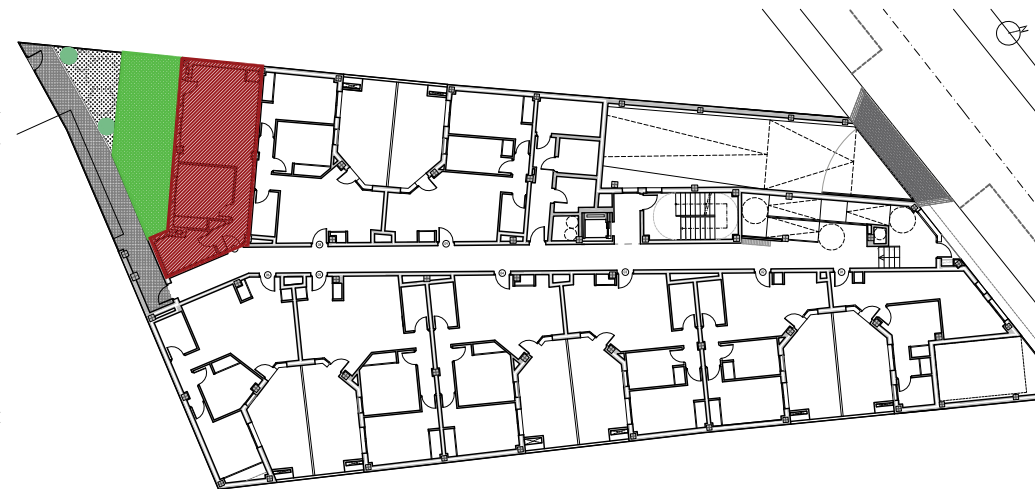
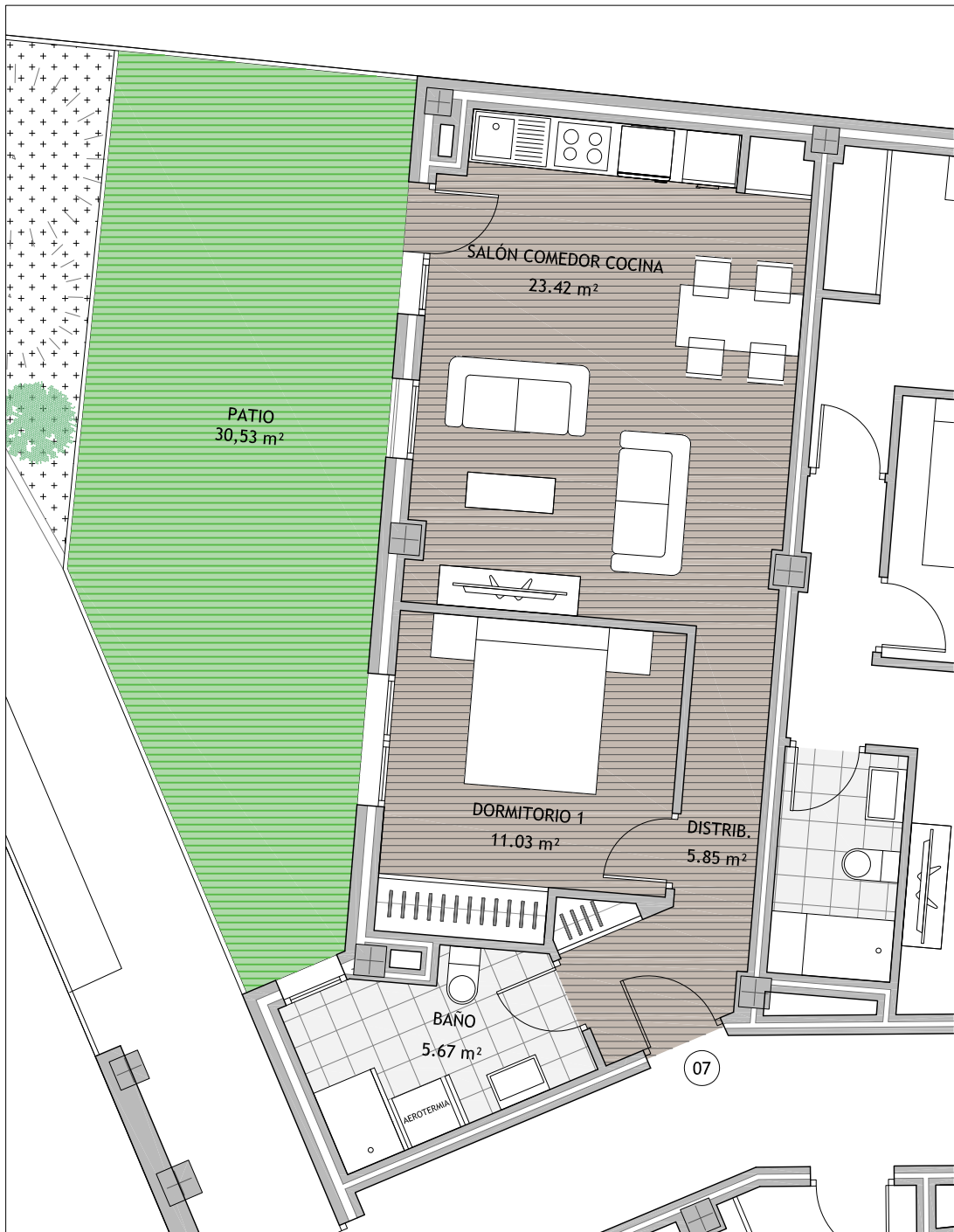
Las superficies que se presentan en este plano y en su leyenda son aproximadas, las definitivas serán las que resulten de la ejecución de la obra. Se hace entrega de la vivienda solo con el mobiliario y electrodomésticos que consten en la memoria de calidades. El mobiliario de cocina y la disposición de los sanitarios pueden sufrir ligeras variaciones en función del montaje definitivo. Este plano queda sujeto a posibles modificaciones de carácter técnico, legal o de ejecución.

EDIFICIO DE 35 VIVIENDAS, TRASTEROS Y GARAJE EN LA CALLE NORTE 10- AZUCAICA- TOLEDO.

PLANTA BAJA

VIVIENDA "06"

E: S/N



VIVIENDA 7		
	SUP ÚTIL	SUP CONSTRUIDA
SALÓN-COMEDOR-COCINA	23,42 m ²	
DORMITORIO 1	11,03 m ²	
DISTRIBUIDOR	5,85 m ²	
BAÑO 1	5,67 m ²	
TOTAL VIVIENDA INTERIOR	45,97 m ²	54,90 m ²
DERECHO DE USO Y DISFRUTE DE ESPACIOS EXTERIORES		
PATIO	30,53 m ²	0
TOTAL VIVIENDA 7	45,97 m²	54,90 m²
TOTAL VIVIENDA 7 CON ZC/SR		66,57 m²

PLANTA BAJA

sin escala

Las superficies que se presentan en este plano y en su leyenda son aproximadas, las definitivas serán las que resulten de la ejecución de la obra. Se hace entrega de la vivienda solo con el mobiliario y electrodomésticos que consten en la memoria de calidades.

El mobiliario de cocina y la disposición de los sanitarios pueden sufrir ligeras variaciones en función del montaje definitivo. Este plano queda sujeto a posibles modificaciones de carácter técnico, legal o de ejecución.

EDIFICIO DE 35 VIVIENDAS, TRASTEROS Y GARAJE EN LA CALLE NORTE 10- AZUCAICA- TOLEDO.

PLANTA BAJA

VIVIENDA "07"

E: S/N



VIVIENDA 8		
	SUP ÚTIL	SUP CONSTRUIDA
SALÓN-COMEDOR-COCINA	21,32 m ²	
DORMITORIO 1	12,02 m ²	
DORMITORIO 2	9,52 m ²	
DISTRIBUIDOR	3,17 m ²	
BAÑO 1	3,60 m ²	
TOTAL VIVIENDA INTERIOR	49,63 m²	59,04 m²
DERECHO DE USO Y DISFRUTE DE ESPACIOS EXTERIORES		
PATIO	16,07 m ²	0
TOTAL VIVIENDA 8	49,63 m²	59,04 m²
TOTAL VIVIENDA 8 CON ZC/SR		71,59 m²

PLANTA BAJA

sin escala

Las superficies que se presentan en este plano y en su leyenda son aproximadas, las definitivas serán las que resulten de la ejecución de la obra. Se hace entrega de la vivienda solo con el mobiliario y electrodomésticos que consten en la memoria de calidades. El mobiliario de cocina y la disposición de los sanitarios pueden sufrir ligeras variaciones en función del montaje definitivo. Este plano queda sujeto a posibles modificaciones de carácter técnico, legal o de ejecución.

EDIFICIO DE 35 VIVIENDAS, TRASTEROS Y GARAJE EN LA CALLE NORTE 10- AZUCAICA- TOLEDO.

PLANTA BAJA

VIVIENDA "08"

E: S/N



VIVIENDA 9		
	SUP ÚTIL	SUP CONSTRUIDA
SALÓN-COMEDOR-COCINA	22,68 m ²	
DORMITORIO 1	12,45 m ²	
DORMITORIO 2	7,47 m ²	
DISTRIBUIDOR	2,57 m ²	
BAÑO 1	3,02 m ²	
TOTAL VIVIENDA INTERIOR	48,19 m²	56,86 m²
DERECHO DE USO Y DISFRUTE DE ESPACIOS EXTERIORES		
PATIO	15,09 m ²	0
TOTAL VIVIENDA 9	48,19 m²	56,86 m²
TOTAL VIVIENDA 9 CON ZC/SR		68,95 m²

PLANTA BAJA

sin escala

Las superficies que se presentan en este plano y en su leyenda son aproximadas, las definitivas serán las que resulten de la ejecución de la obra. Se hace entrega de la vivienda solo con el mobiliario y electrodomésticos que consten en la memoria de calidades. El mobiliario de cocina y la disposición de los sanitarios pueden sufrir ligeras variaciones en función del montaje definitivo. Este plano queda sujeto a posibles modificaciones de carácter técnico, legal o de ejecución.

EDIFICIO DE 35 VIVIENDAS, TRASTEROS Y GARAJE EN LA CALLE NORTE 10- AZUCAICA- TOLEDO.

PLANTA BAJA

VIVIENDA "09"

E: S/N