

VIVIENDA 10		
	SUP ÚTIL	SUP CONSTRUIDA
SALÓN-COMEDOR-COCINA	15,54 m <sup>2</sup>	
DORMITORIO 1	10,25 m <sup>2</sup>	
BAÑO 1	2,45 m <sup>2</sup>	
TOTAL VIVIENDA INTERIOR	28,24 m <sup>2</sup>	34,91 m <sup>2</sup>
<b>TOTAL VIVIENDA 10</b>	<b>28,24 m<sup>2</sup></b>	<b>34,91 m<sup>2</sup></b>
<b>TOTAL VIVIENDA 10 CON ZC/SR</b>		<b>42,33 m<sup>2</sup></b>

#### PLANTA PRIMERA

sin escala

Las superficies que se presentan en este plano y en su leyenda son aproximadas, las definitivas serán las que resulten de la ejecución de la obra. Se hace entrega de la vivienda solo con el mobiliario y electrodomésticos que consten en la memoria de calidades. El mobiliario de cocina y la disposición de los sanitarios pueden sufrir ligeras variaciones en función del montaje definitivo. Este plano queda sujeto a posibles modificaciones de carácter técnico, legal o de ejecución.

EDIFICIO DE 35 VIVIENDAS, TRASTEROS Y GARAJE EN LA CALLE NORTE 10- AZUCAICA- TOLEDO.

PLANTA PRIMERA

VIVIENDA "10"

E: S/N



VIVIENDA 11		
	SUP ÚTIL	SUP CONSTRUIDA
SALÓN-COMEDOR-COCINA	18,66 m <sup>2</sup>	
DORMITORIO 1	11,37 m <sup>2</sup>	
DORMITORIO 2	6,79 m <sup>2</sup>	
DISTRIBUIDOR	2,48 m <sup>2</sup>	
BAÑO 1	3,60 m <sup>2</sup>	
TOTAL VIVIENDA INTERIOR	42,90 m <sup>2</sup>	51,18 m <sup>2</sup>
<b>TOTAL VIVIENDA 11</b>	<b>42,90 m<sup>2</sup></b>	<b>51,18 m<sup>2</sup></b>
<b>TOTAL VIVIENDA 11 CON ZC/SR</b>		<b>62,06 m<sup>2</sup></b>

#### PLANTA PRIMERA

sin escala

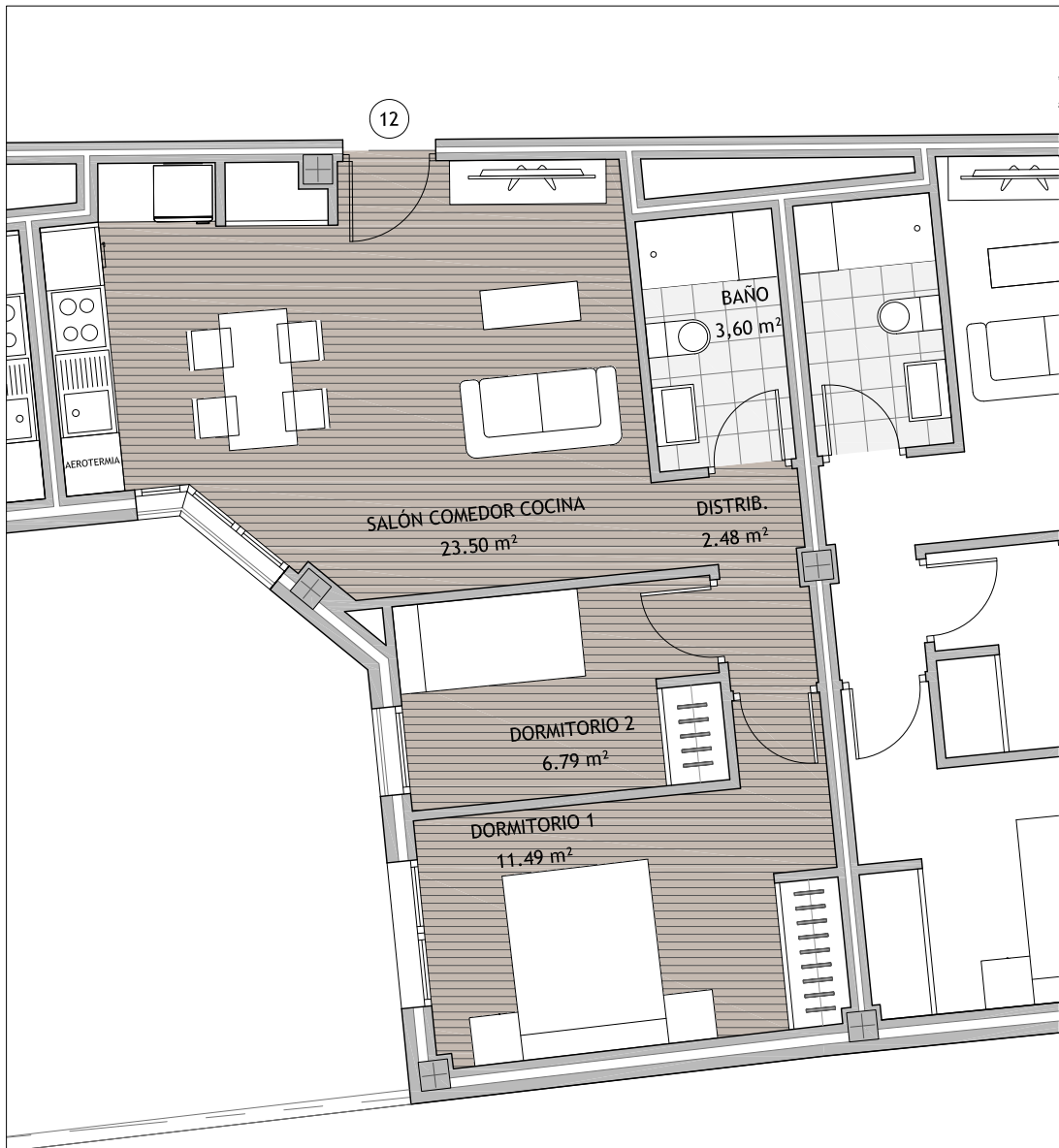
Las superficies que se presentan en este plano y en su leyenda son aproximadas, las definitivas serán las que resulten de la ejecución de la obra. Se hace entrega de la vivienda solo con el mobiliario y electrodomésticos que consten en la memoria de calidades. El mobiliario de cocina y la disposición de los sanitarios pueden sufrir ligeras variaciones en función del montaje definitivo. Este plano queda sujeto a posibles modificaciones de carácter técnico, legal o de ejecución.

EDIFICIO DE 35 VIVIENDAS, TRASTEROS Y GARAJE EN LA CALLE NORTE 10- AZUCAICA- TOLEDO.

PLANTA PRIMERA

VIVIENDA "II"

E: S/N



VIVIENDA 12		
	SUP ÚTIL	SUP CONSTRUIDA
SALÓN-COMEDOR-COCINA	23,50 m <sup>2</sup>	
DORMITORIO 1	11,49 m <sup>2</sup>	
DORMITORIO 2	6,79 m <sup>2</sup>	
DISTRIBUIDOR	2,48 m <sup>2</sup>	
BAÑO 1	3,60 m <sup>2</sup>	
<b>TOTAL VIVIENDA INTERIOR</b>	<b>47,86 m<sup>2</sup></b>	<b>56,46 m<sup>2</sup></b>
<b>TOTAL VIVIENDA 12</b>	<b>47,86 m<sup>2</sup></b>	<b>56,46 m<sup>2</sup></b>
<b>TOTAL VIVIENDA 12 CON ZC/SR</b>		<b>68,47 m<sup>2</sup></b>

#### PLANTA PRIMERA

sin escala

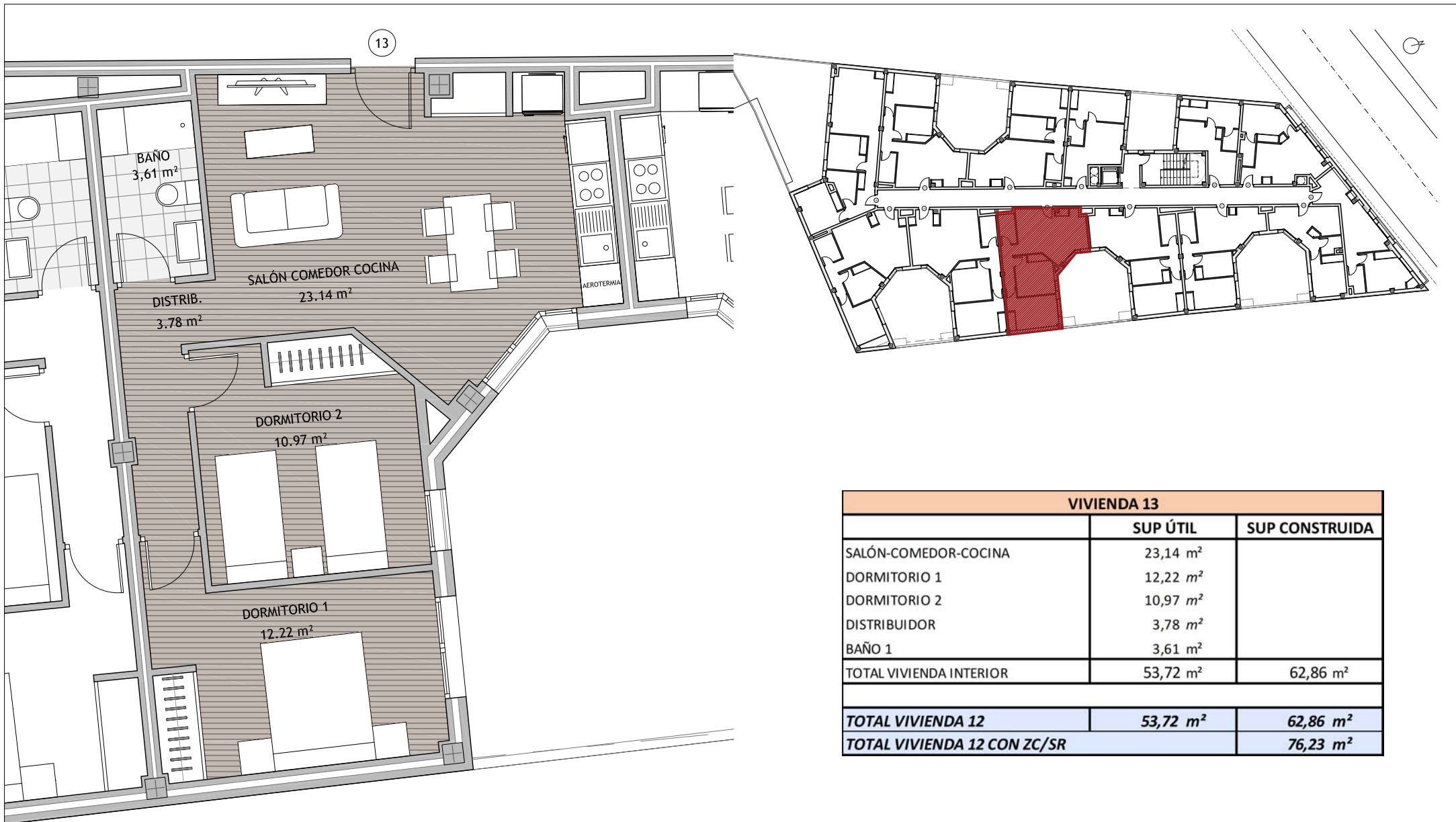
Las superficies que se presentan en este plano y en su leyenda son aproximadas, las definitivas serán las que resulten de la ejecución de la obra. Se hace entrega de la vivienda solo con el mobiliario y electrodomésticos que consten en la memoria de calidades. El mobiliario de cocina y la disposición de los sanitarios pueden sufrir ligeras variaciones en función del montaje definitivo. Este plano queda sujeto a posibles modificaciones de carácter técnico, legal o de ejecución.

**EDIFICIO DE 35 VIVIENDAS, TRASTEROS Y GARAJE EN LA CALLE NORTE 10- AZUCAICA- TOLEDO.**

PLANTA PRIMERA

VIVIENDA "12"

E: S/N



VIVIENDA 13		
	SUP ÚTIL	SUP CONSTRUIDA
SALÓN-COMEDOR-COCINA	23,14 m <sup>2</sup>	
DORMITORIO 1	12,22 m <sup>2</sup>	
DORMITORIO 2	10,97 m <sup>2</sup>	
DISTRIBUIDOR	3,78 m <sup>2</sup>	
BAÑO 1	3,61 m <sup>2</sup>	
TOTAL VIVIENDA INTERIOR	53,72 m <sup>2</sup>	62,86 m <sup>2</sup>
<b>TOTAL VIVIENDA 12</b>	<b>53,72 m<sup>2</sup></b>	<b>62,86 m<sup>2</sup></b>
<b>TOTAL VIVIENDA 12 CON ZC/SR</b>		<b>76,23 m<sup>2</sup></b>

#### PLANTA PRIMERA

sin escala

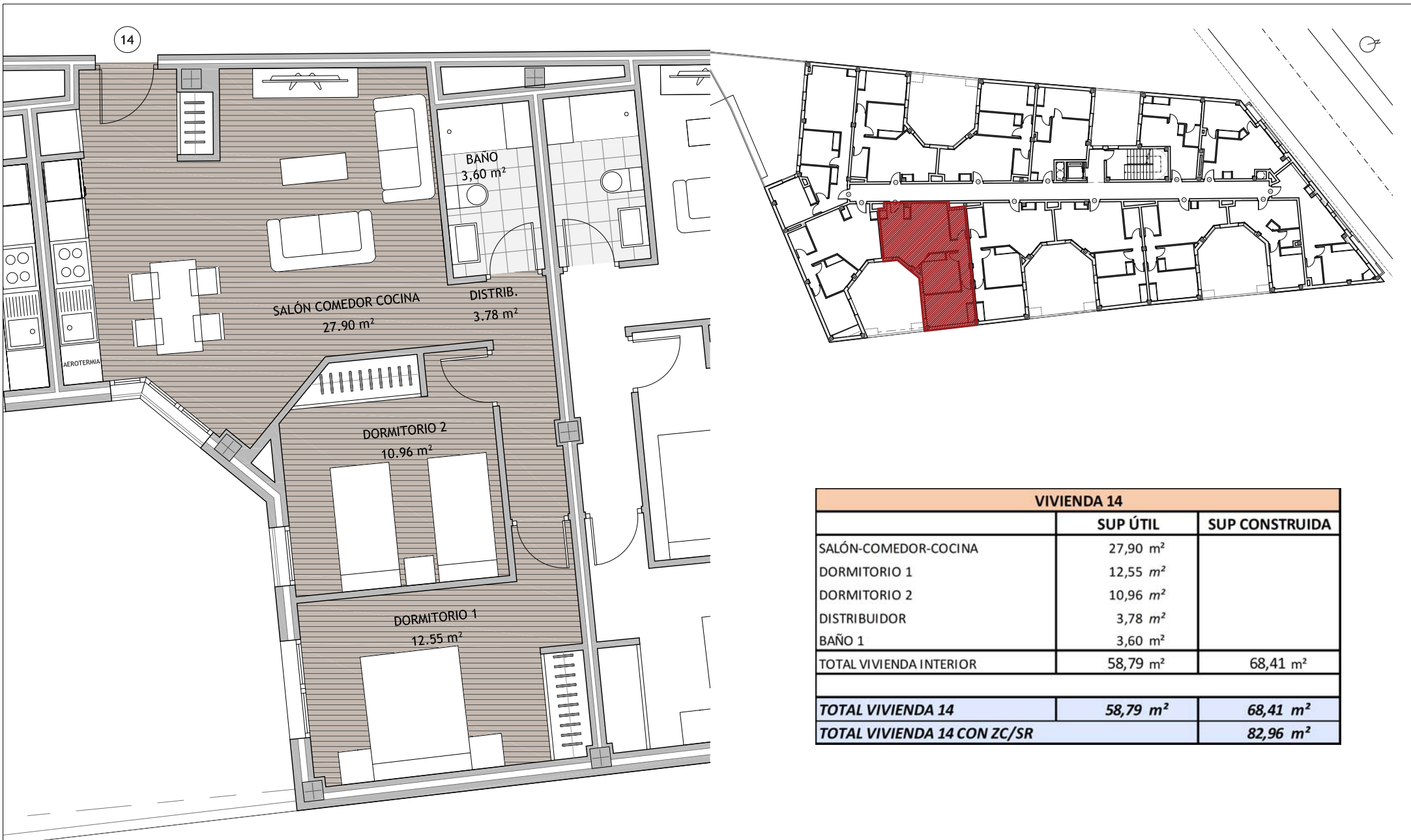
Las superficies que se presentan en este plano y en su leyenda son aproximadas, las definitivas serán las que resulten de la ejecución de la obra. Se hace entrega de la vivienda solo con el mobiliario y electrodomésticos que consten en la memoria de calidades. El mobiliario de cocina y la disposición de los sanitarios pueden sufrir ligeras variaciones en función del montaje definitivo. Este plano queda sujeto a posibles modificaciones de carácter técnico, legal o de ejecución.

EDIFICIO DE 35 VIVIENDAS, TRASTEROS Y GARAJE EN LA CALLE NORTE 10- AZUCAICA- TOLEDO.

PLANTA PRIMERA

VIVIENDA "13"

E: S/N



VIVIENDA 14		
	SUP ÚTIL	SUP CONSTRUIDA
SALÓN-COMEDOR-COCINA	27,90 m <sup>2</sup>	
DORMITORIO 1	12,55 m <sup>2</sup>	
DORMITORIO 2	10,96 m <sup>2</sup>	
DISTRIBUIDOR	3,78 m <sup>2</sup>	
BAÑO 1	3,60 m <sup>2</sup>	
TOTAL VIVIENDA INTERIOR	58,79 m <sup>2</sup>	68,41 m <sup>2</sup>
<b>TOTAL VIVIENDA 14</b>	<b>58,79 m<sup>2</sup></b>	<b>68,41 m<sup>2</sup></b>
<b>TOTAL VIVIENDA 14 CON ZC/SR</b>		<b>82,96 m<sup>2</sup></b>

#### PLANTA PRIMERA

sin escala

Las superficies que se presentan en este plano y en su leyenda son aproximadas, las definitivas serán las que resulten de la ejecución de la obra. Se hace entrega de la vivienda solo con el mobiliario y electrodomésticos que consten en la memoria de calidades.

El mobiliario de cocina y la disposición de los sanitarios pueden sufrir ligeras variaciones en función del montaje definitivo.

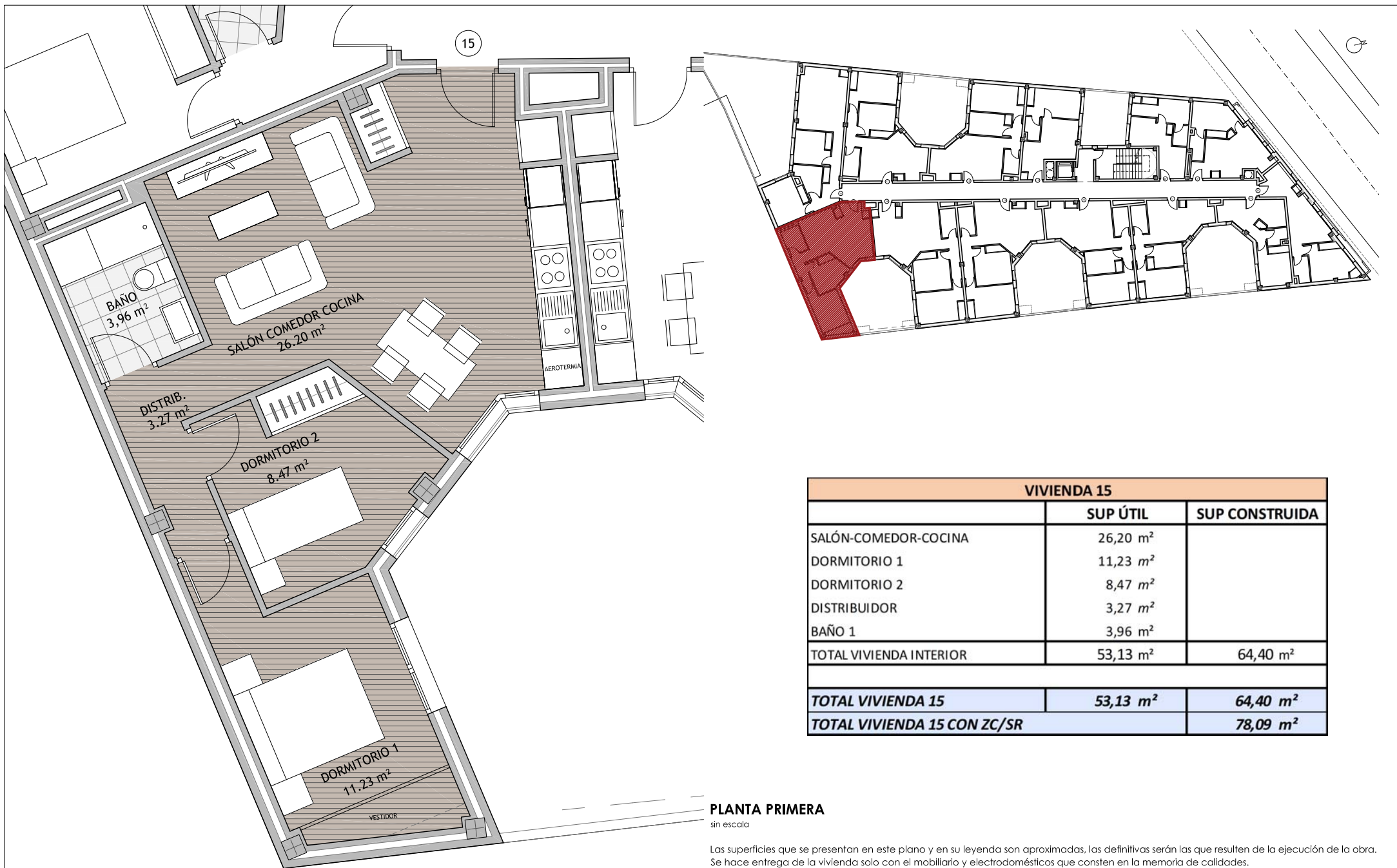
Este plano queda sujeto a posibles modificaciones de carácter técnico, legal o de ejecución.

**EDIFICIO DE 35 VIVIENDAS, TRASTEROS Y GARAJE EN LA CALLE NORTE 10- AZUCAICA- TOLEDO.**

PLANTA PRIMERA

VIVIENDA "14"

E: S/N



**PLANTA PRIMERA**

sin escala

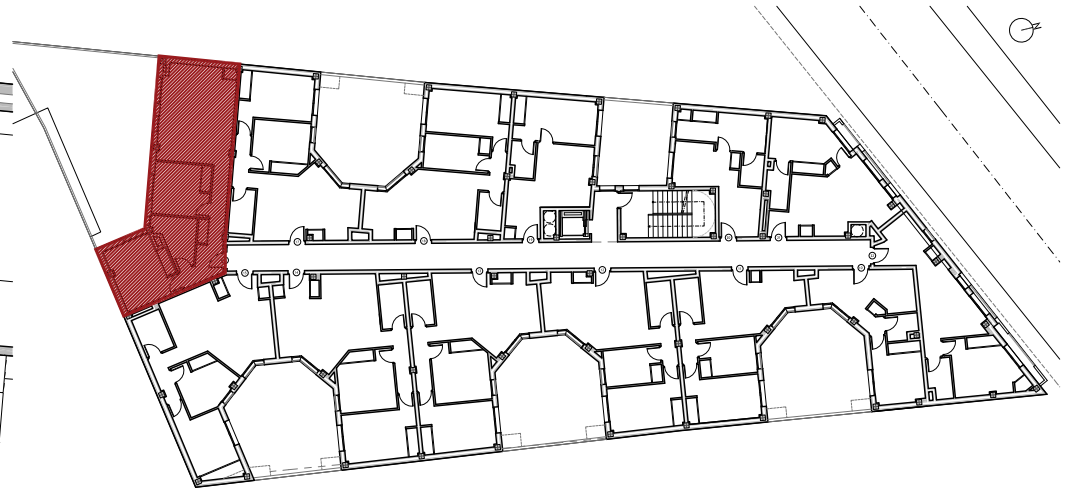
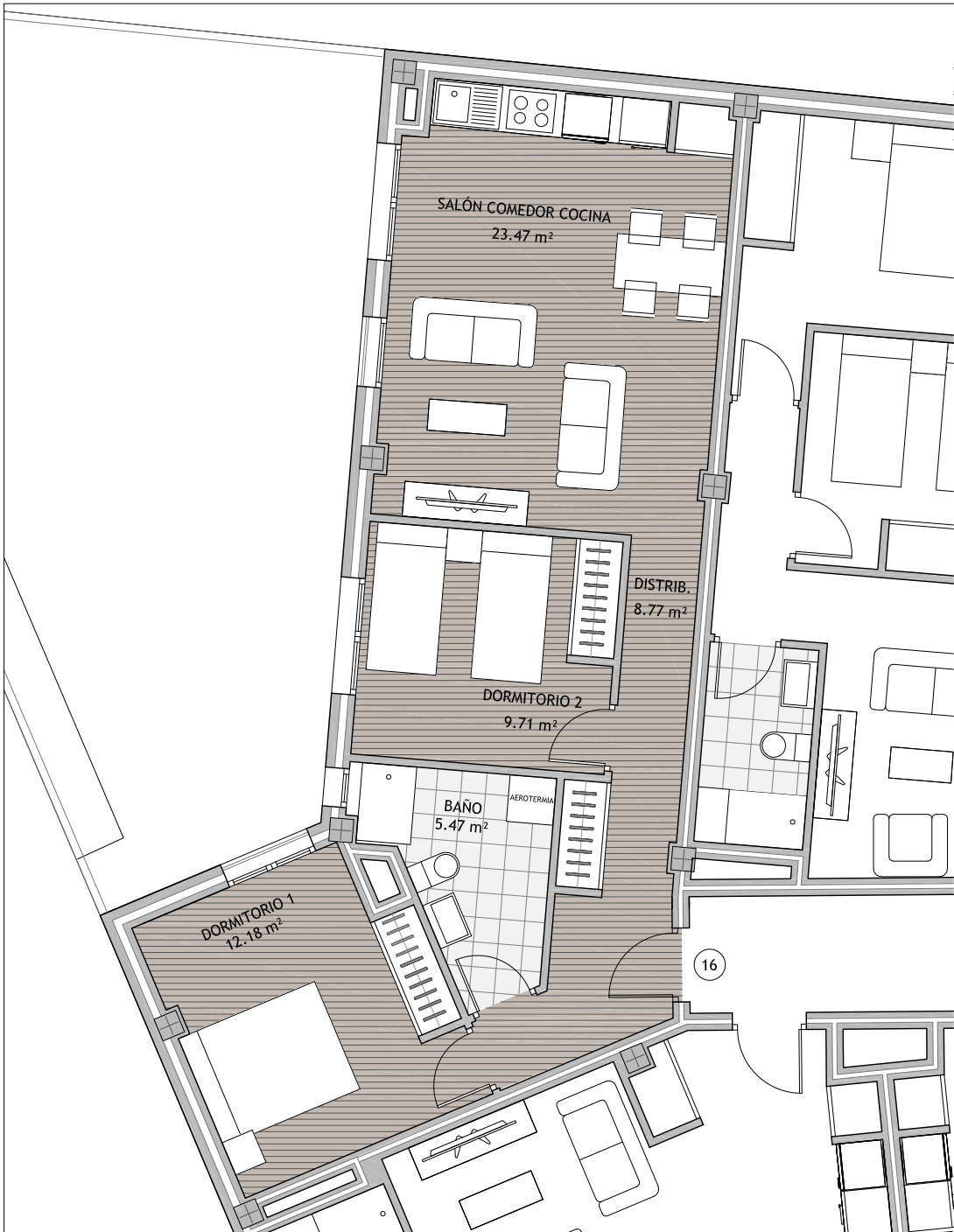
Las superficies que se presentan en este plano y en su leyenda son aproximadas, las definitivas serán las que resulten de la ejecución de la obra. Se hace entrega de la vivienda solo con el mobiliario y electrodomésticos que consten en la memoria de calidades. El mobiliario de cocina y la disposición de los sanitarios pueden sufrir ligeras variaciones en función del montaje definitivo. Este plano queda sujeto a posibles modificaciones de carácter técnico, legal o de ejecución.

**EDIFICIO DE 35 VIVIENDAS, TRASTEROS Y GARAJE EN LA CALLE NORTE 10- AZUCAICA- TOLEDO.**

PLANTA PRIMERA

VIVIENDA "15"

E: S/N

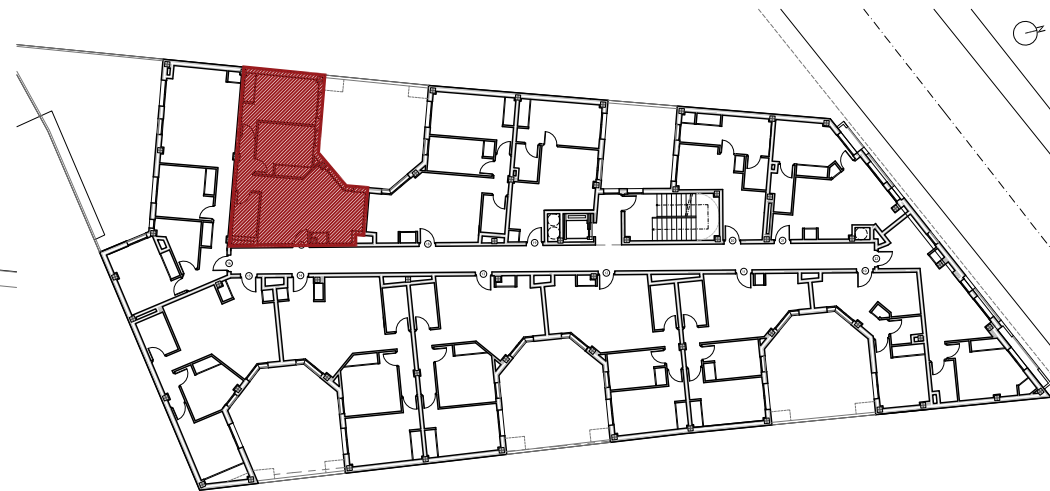
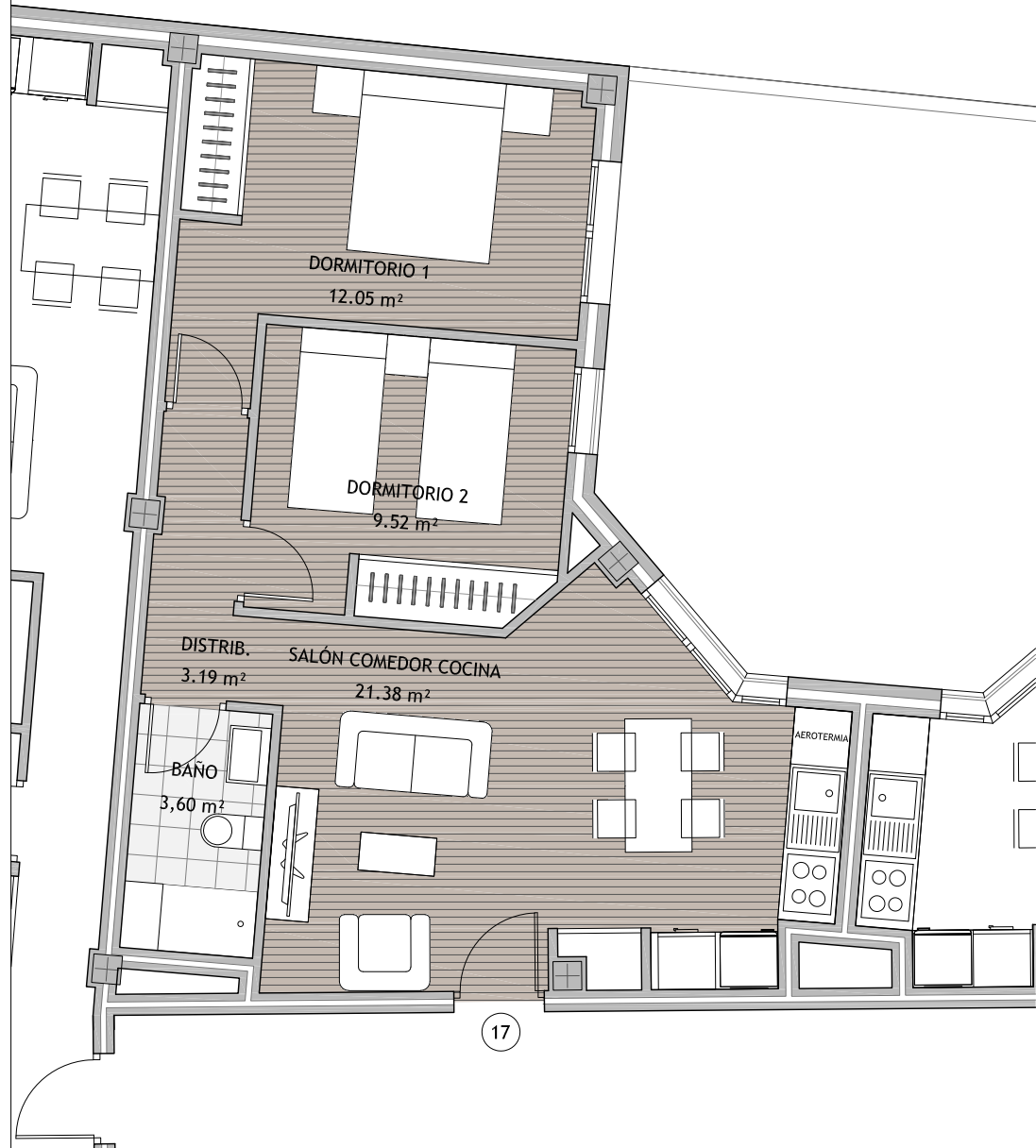


VIVIENDA 16		
	SUP ÚTIL	SUP CONSTRUIDA
SALÓN-COMEDOR-COCINA	23,47 m <sup>2</sup>	
DORMITORIO 1	12,18 m <sup>2</sup>	
DORMITORIO 2	9,71 m <sup>2</sup>	
DISTRIBUIDOR	8,77 m <sup>2</sup>	
BAÑO 1	5,47 m <sup>2</sup>	
TOTAL VIVIENDA INTERIOR	59,60 m <sup>2</sup>	71,18 m <sup>2</sup>
<b>TOTAL VIVIENDA 16</b>	<b>59,60 m<sup>2</sup></b>	<b>71,18 m<sup>2</sup></b>
<b>TOTAL VIVIENDA 16 CON ZC/SR</b>		<b>86,32 m<sup>2</sup></b>

**PLANTA PRIMERA**  
sin escala

Las superficies que se presentan en este plano y en su leyenda son aproximadas, las definitivas serán las que resulten de la ejecución de la obra. Se hace entrega de la vivienda solo con el mobiliario y electrodomésticos que consten en la memoria de calidades. El mobiliario de cocina y la disposición de los sanitarios pueden sufrir ligeras variaciones en función del montaje definitivo. Este plano queda sujeto a posibles modificaciones de carácter técnico, legal o de ejecución.

**EDIFICIO DE 35 VIVIENDAS, TRASTEROS Y GARAJE EN LA CALLE NORTE 10- AZUCAICA- TOLEDO.**



VIVIENDA 17		
	SUP ÚTIL	SUP CONSTRUIDA
SALÓN-COMEDOR-COCINA	21,38 m <sup>2</sup>	
DORMITORIO 1	12,05 m <sup>2</sup>	
DORMITORIO 2	9,52 m <sup>2</sup>	
DISTRIBUIDOR	3,19 m <sup>2</sup>	
BAÑO 1	3,60 m <sup>2</sup>	
<b>TOTAL VIVIENDA INTERIOR</b>	<b>49,74 m<sup>2</sup></b>	<b>59,04 m<sup>2</sup></b>
<b>TOTAL VIVIENDA 17</b>	<b>49,74 m<sup>2</sup></b>	<b>59,04 m<sup>2</sup></b>
<b>TOTAL VIVIENDA 17 CON ZC/SR</b>		<b>71,59 m<sup>2</sup></b>

**PLANTA PRIMERA**

sin escala

Las superficies que se presentan en este plano y en su leyenda son aproximadas. Las definitivas serán las que resulten de la ejecución de la obra.

Se hace entrega de la vivienda solo con el mobiliario y electrodomésticos que consten en la memoria de calidades.

El mobiliario de cocina y la disposición de los sanitarios pueden sufrir ligeras variaciones en función del montaje definitivo.

Este plano queda sujeto a posibles modificaciones de carácter técnico, legal o de ejecución.

**EDIFICIO DE 35 VIVIENDAS, TRASTEROS Y GARAJE EN LA CALLE NORTE 10- AZUCAICA- TOLEDO.**

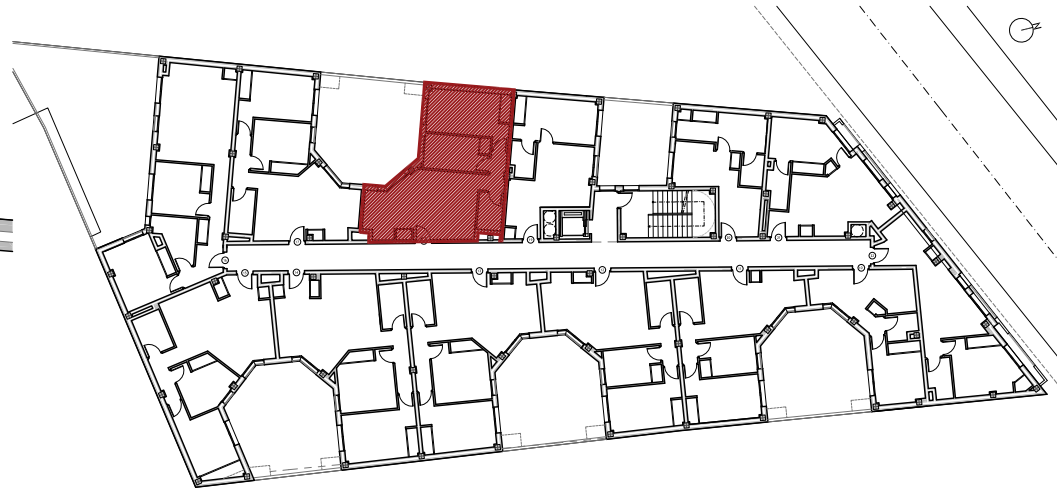
PLANTA PRIMERA

VIVIENDA "17"

E: S/N



18



VIVIENDA 18		
	SUP ÚTIL	SUP CONSTRUIDA
SALÓN-COMEDOR-COCINA	22,73 m <sup>2</sup>	
DORMITORIO 1	12,49 m <sup>2</sup>	
DORMITORIO 2	7,47 m <sup>2</sup>	
DISTRIBUIDOR	2,53 m <sup>2</sup>	
BAÑO 1	3,02 m <sup>2</sup>	
<b>TOTAL VIVIENDA INTERIOR</b>	<b>48,24 m<sup>2</sup></b>	<b>56,86 m<sup>2</sup></b>
<b>TOTAL VIVIENDA 18</b>	<b>48,24 m<sup>2</sup></b>	<b>56,86 m<sup>2</sup></b>
<b>TOTAL VIVIENDA 18 CON ZC/SR</b>		<b>68,95 m<sup>2</sup></b>

**PLANTA PRIMERA**

sin escala

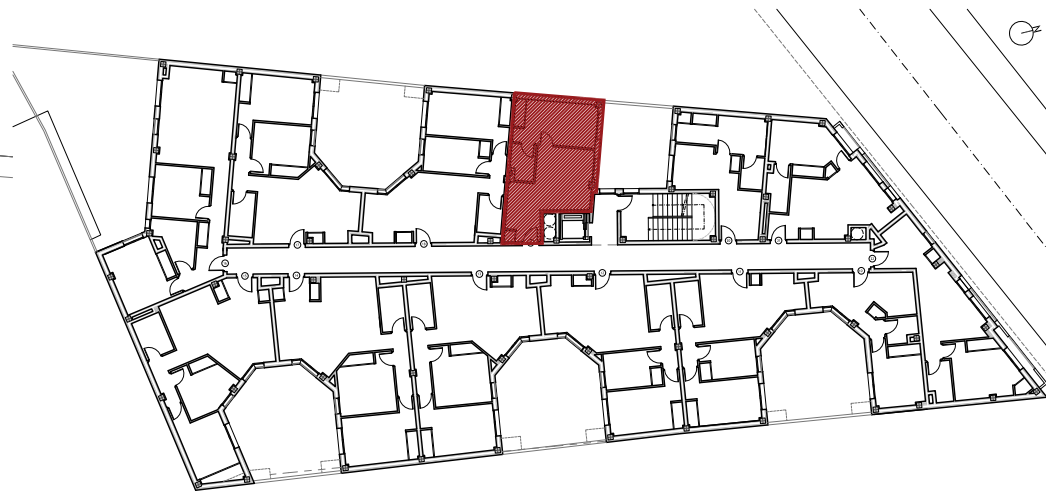
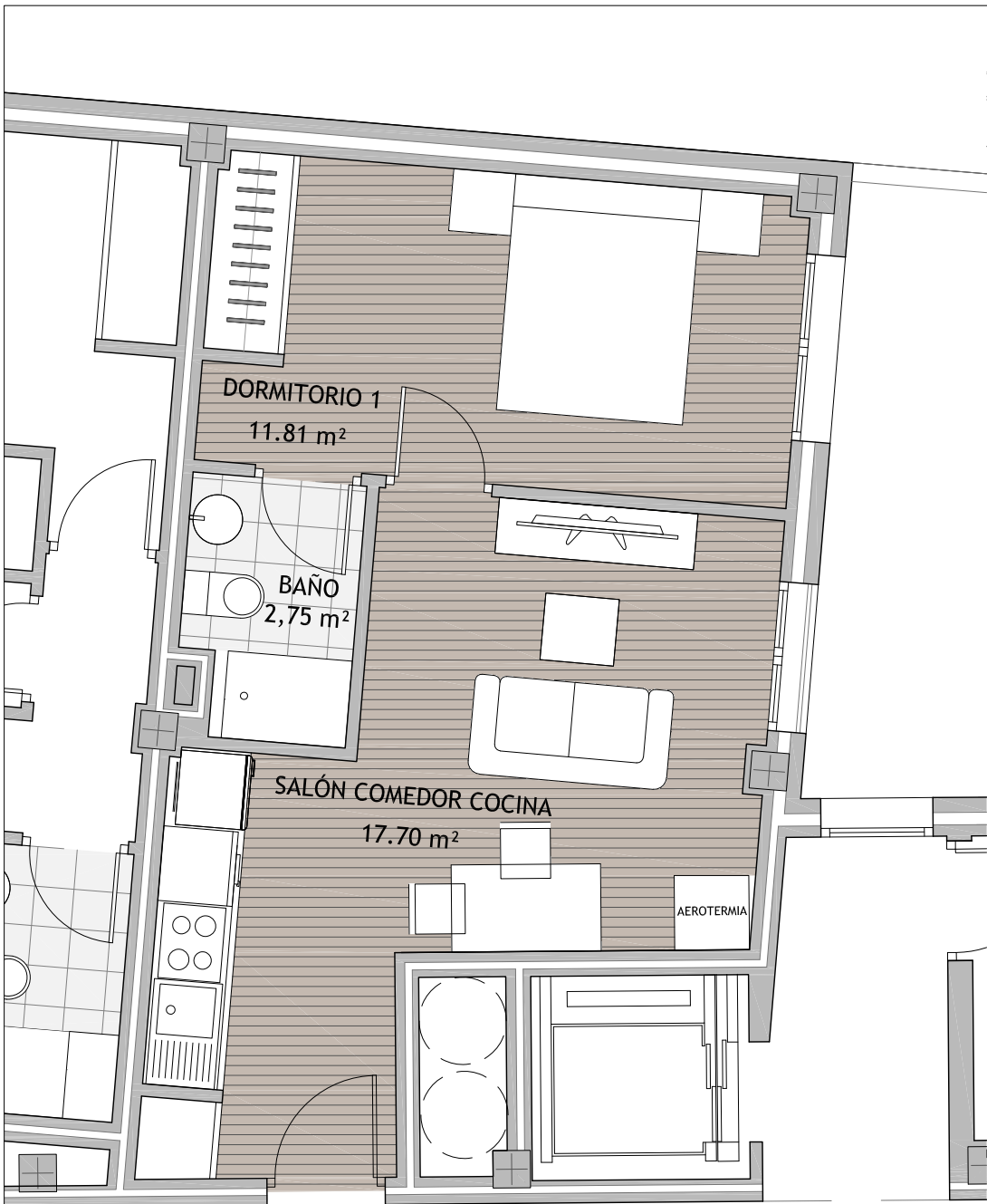
Las superficies que se presentan en este plano y en su leyenda son aproximadas, las definitivas serán las que resulten de la ejecución de la obra. Se hace entrega de la vivienda solo con el mobiliario y electrodomésticos que consten en la memoria de calidades. El mobiliario de cocina y la disposición de los sanitarios pueden sufrir ligeras variaciones en función del montaje definitivo. Este plano queda sujeto a posibles modificaciones de carácter técnico, legal o de ejecución.

**EDIFICIO DE 35 VIVIENDAS, TRASTEROS Y GARAJE EN LA CALLE NORTE 10- AZUCAICA- TOLEDO.**

PLANTA PRIMERA

VIVIENDA "18"

E: S/N



VIVIENDA 19		
	SUP ÚTIL	SUP CONSTRUIDA
SALÓN-COMEDOR-COCINA	17,70 m <sup>2</sup>	
DORMITORIO 1	11,81 m <sup>2</sup>	
BAÑO 1	2,75 m <sup>2</sup>	
TOTAL VIVIENDA INTERIOR	32,26 m <sup>2</sup>	38,46 m <sup>2</sup>
<b>TOTAL VIVIENDA 19</b>	<b>32,26 m<sup>2</sup></b>	<b>38,46 m<sup>2</sup></b>
<b>TOTAL VIVIENDA 19 CON ZC/SR</b>		<b>46,64 m<sup>2</sup></b>

**PLANTA PRIMERA**

sin escala

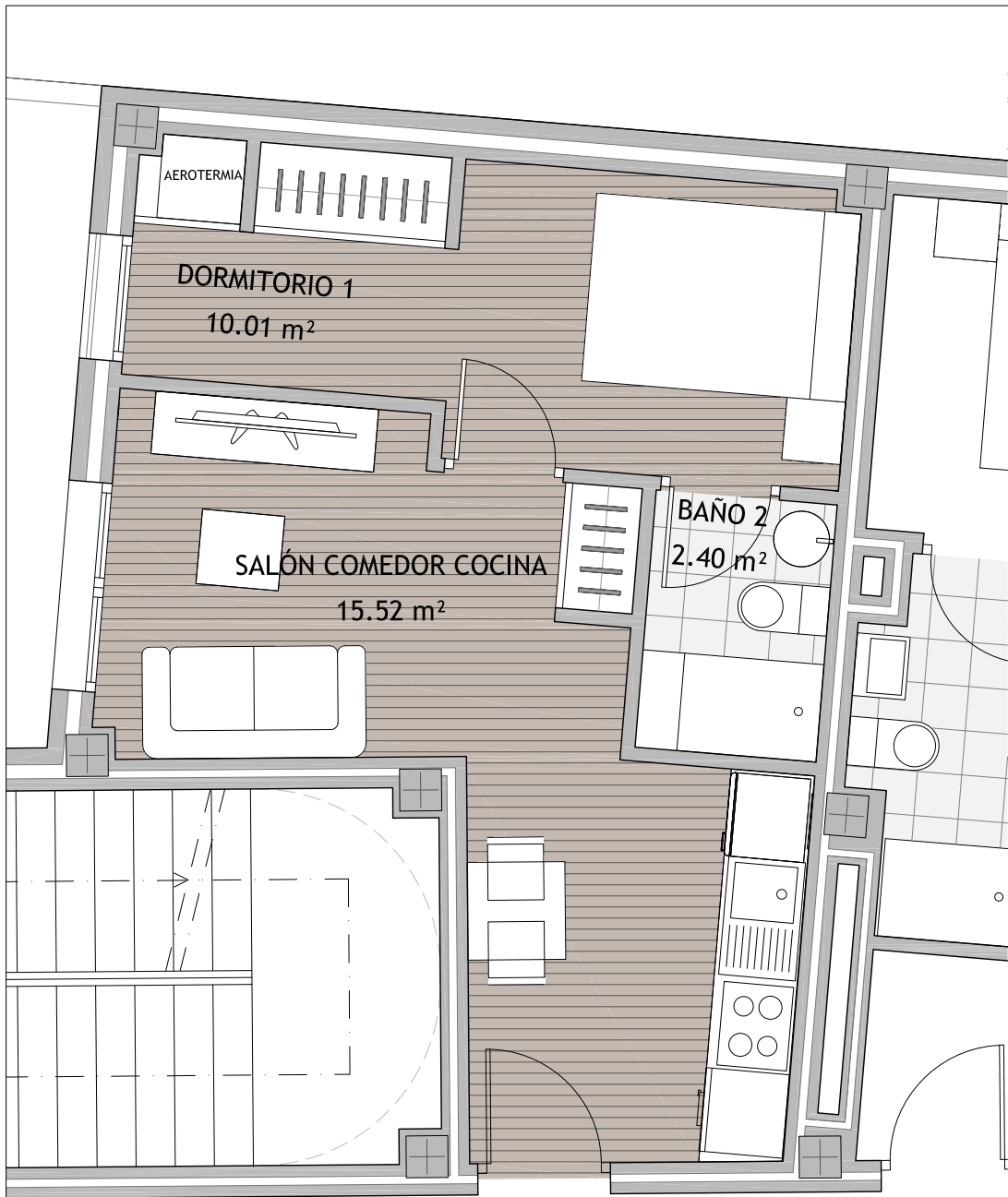
Las superficies que se presentan en este plano y en su leyenda son aproximadas, las definitivas serán las que resulten de la ejecución de la obra. Se hace entrega de la vivienda solo con el mobiliario y electrodomésticos que consten en la memoria de calidades. El mobiliario de cocina y la disposición de los sanitarios pueden sufrir ligeras variaciones en función del montaje definitivo. Este plano queda sujeto a posibles modificaciones de carácter técnico, legal o de ejecución.

**EDIFICIO DE 35 VIVIENDAS, TRASTEROS Y GARAJE EN LA CALLE NORTE 10- AZUCAICA- TOLEDO.**

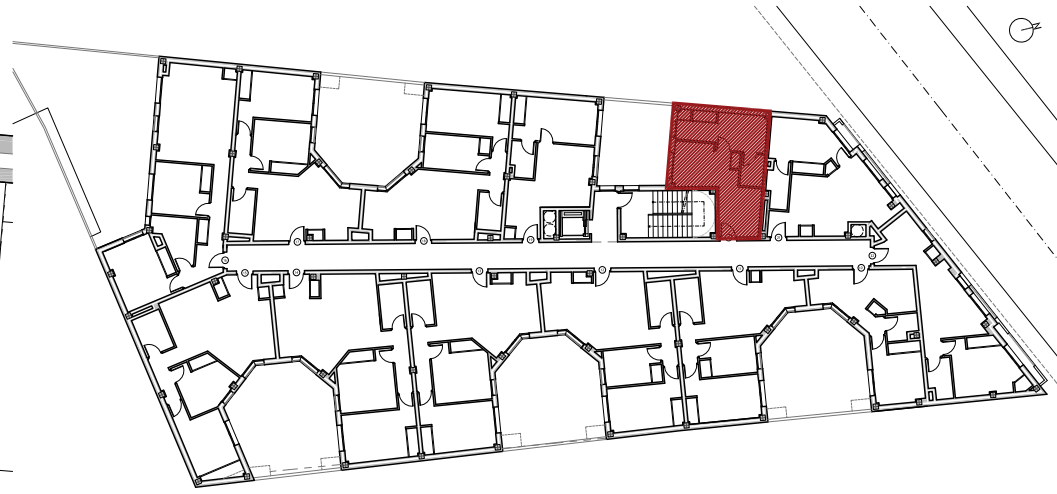
PLANTA PRIMERA

VIVIENDA "19"

E: S/N



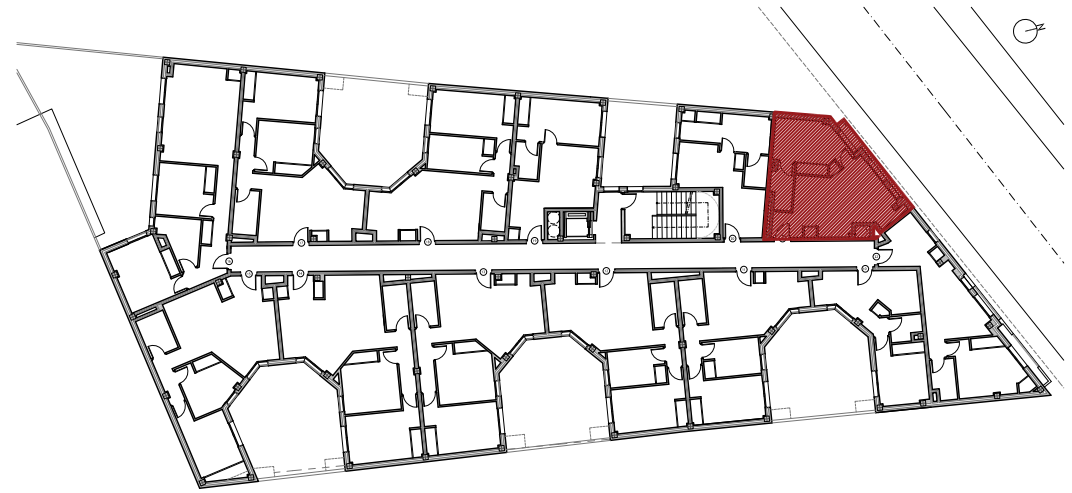
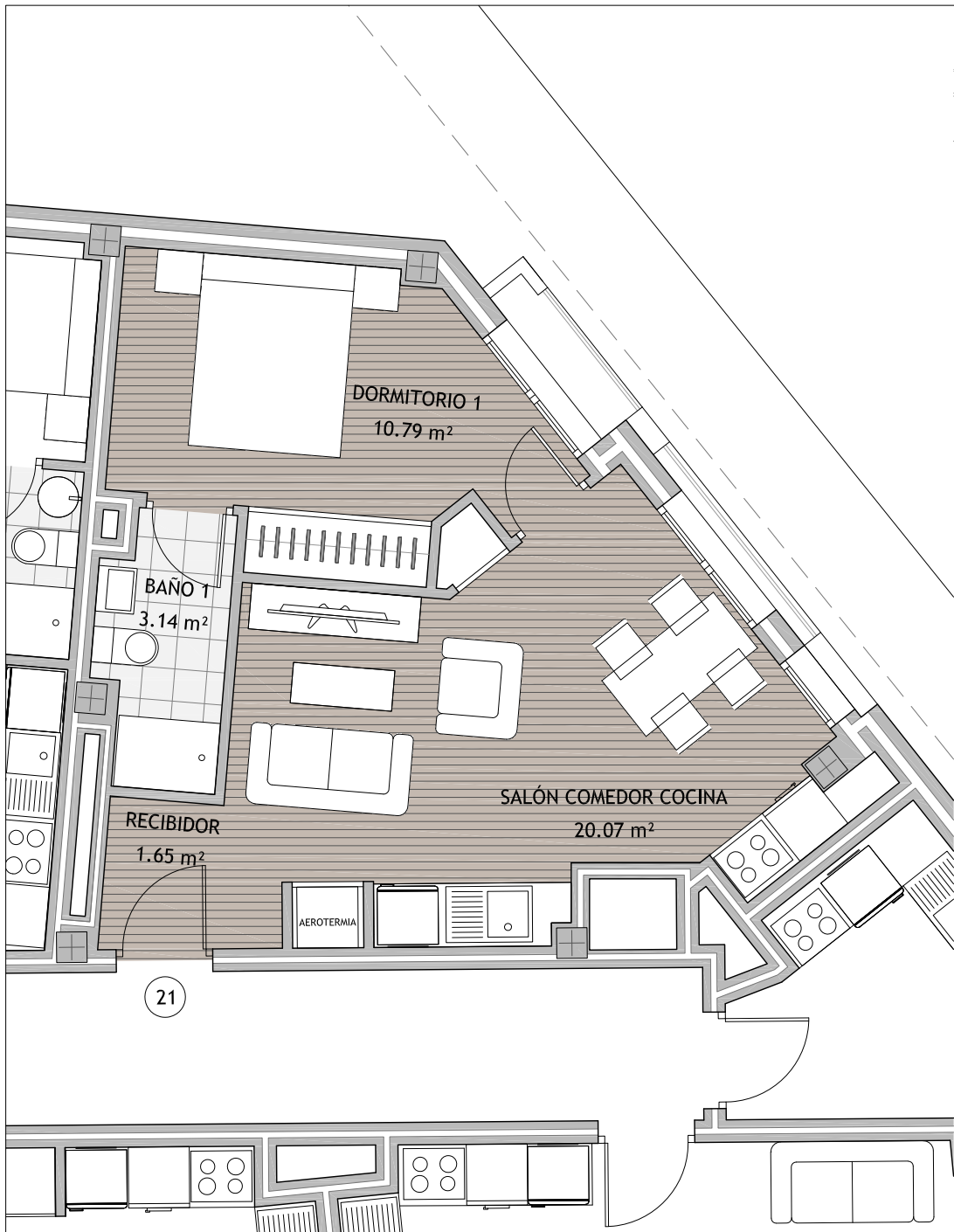
20



VIVIENDA 20		
	SUP ÚTIL	SUP CONSTRUIDA
SALÓN-COMEDOR-COCINA	15,52 m <sup>2</sup>	
DORMITORIO 1	10,01 m <sup>2</sup>	
BAÑO 1	2,40 m <sup>2</sup>	
TOTAL VIVIENDA INTERIOR	27,93 m <sup>2</sup>	33,90 m <sup>2</sup>
<b>TOTAL VIVIENDA 20</b>	<b>27,93 m<sup>2</sup></b>	<b>33,90 m<sup>2</sup></b>
<b>TOTAL VIVIENDA 20 CON ZC/SR</b>		<b>41,11 m<sup>2</sup></b>

**PLANTA PRIMERA**  
sin escala

Las superficies que se presentan en este plano y en su leyenda son aproximadas, las definitivas serán las que resulten de la ejecución de la obra. Se hace entrega de la vivienda solo con el mobiliario y electrodomésticos que consten en la memoria de calidades. El mobiliario de cocina y la disposición de los sanitarios pueden sufrir ligeras variaciones en función del montaje definitivo. Este plano queda sujeto a posibles modificaciones de carácter técnico, legal o de ejecución.



VIVIENDA 21		
	SUP ÚTIL	SUP CONSTRUIDA
RECIBIDOR	1,65 m <sup>2</sup>	
SALÓN-COMEDOR-COCINA	20,07 m <sup>2</sup>	
DORMITORIO 1	10,79 m <sup>2</sup>	
BAÑO 1	3,14 m <sup>2</sup>	
<b>TOTAL VIVIENDA INTERIOR</b>	<b>35,65 m<sup>2</sup></b>	<b>45,64 m<sup>2</sup></b>

<b>TOTAL VIVIENDA 21</b>	<b>35,65 m<sup>2</sup></b>	<b>45,64 m<sup>2</sup></b>
<b>TOTAL VIVIENDA 21 CON ZC/SR</b>		<b>55,35 m<sup>2</sup></b>

#### PLANTA PRIMERA

sin escala

Las superficies que se presentan en este plano y en su leyenda son aproximadas, las definitivas serán las que resulten de la ejecución de la obra. Se hace entrega de la vivienda solo con el mobiliario y electrodomésticos que consten en la memoria de calidades.

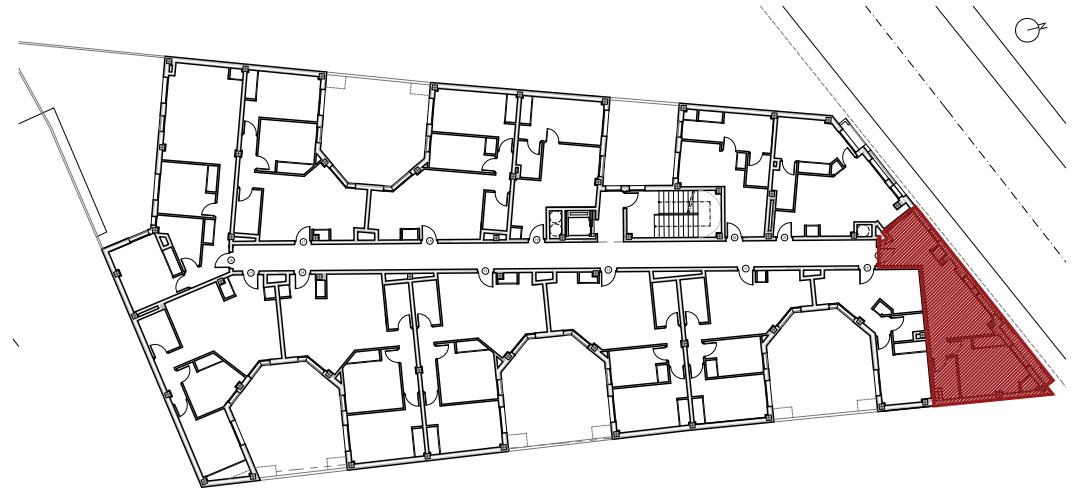
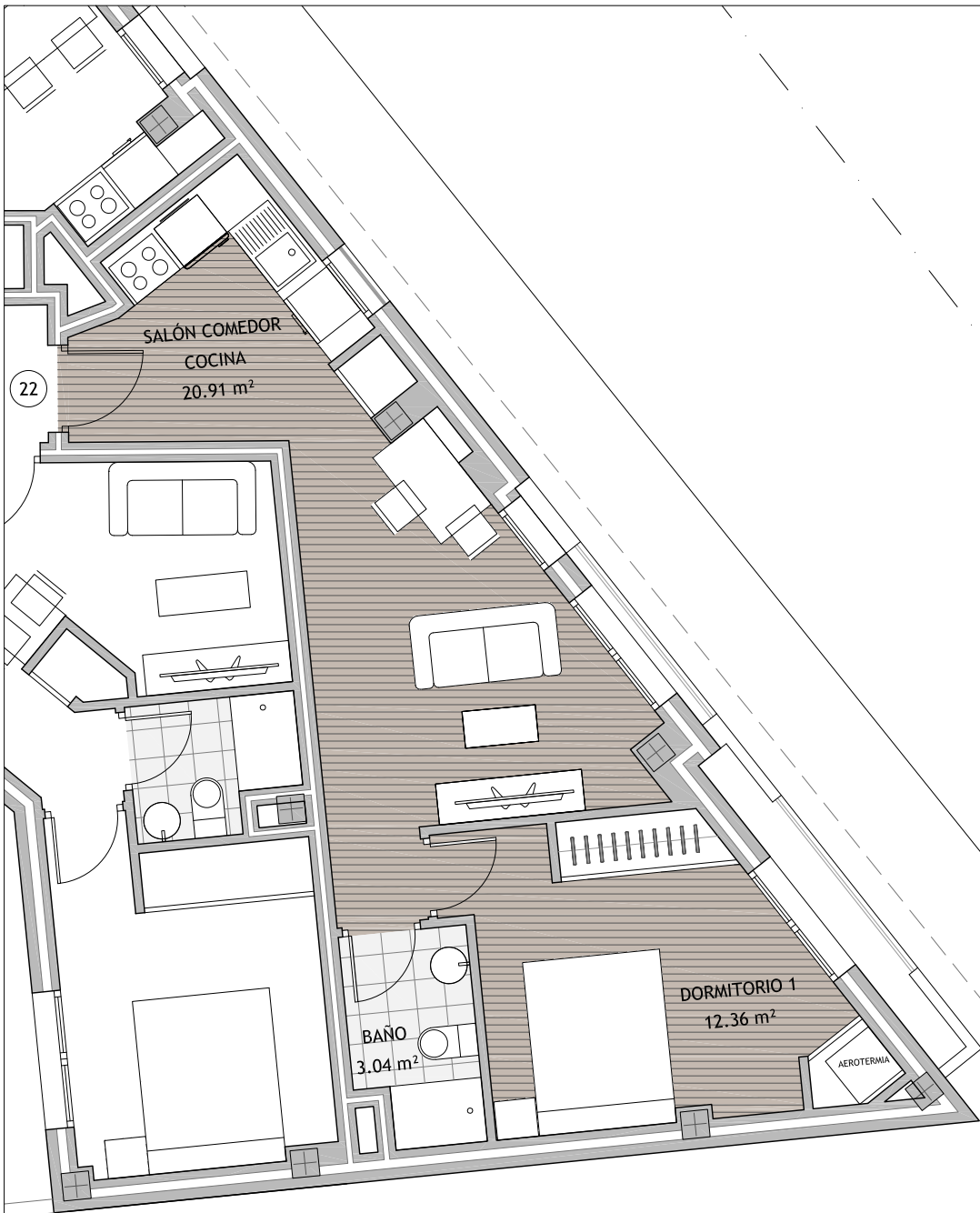
El mobiliario de cocina y la disposición de los sanitarios pueden sufrir ligeras variaciones en función del montaje definitivo. Este plano queda sujeto a posibles modificaciones de carácter técnico, legal o de ejecución.

**EDIFICIO DE 35 VIVIENDAS, TRASTEROS Y GARAJE EN LA CALLE NORTE 10- AZUCAICA- TOLEDO.**

PLANTA PRIMERA

VIVIENDA "21"

E: S/N



VIVIENDA 22		
	SUP ÚTIL	SUP CONSTRUIDA
SALÓN-COMEDOR-COCINA	20,91 m <sup>2</sup>	
DORMITORIO 1	12,36 m <sup>2</sup>	
BAÑO 1	3,04 m <sup>2</sup>	
TOTAL VIVIENDA INTERIOR	36,31 m <sup>2</sup>	49,27 m <sup>2</sup>
<b>TOTAL VIVIENDA 22</b>	<b>36,31 m<sup>2</sup></b>	<b>49,27 m<sup>2</sup></b>
<b>TOTAL VIVIENDA 22 CON ZC/SR</b>		<b>59,75 m<sup>2</sup></b>

#### PLANTA PRIMERA

sin escala

Las superficies que se presentan en este plano y en su leyenda son aproximadas, las definitivas serán las que resulten de la ejecución de la obra. Se hace entrega de la vivienda solo con el mobiliario y electrodomésticos que consten en la memoria de calidades. El mobiliario de cocina y la disposición de los sanitarios pueden sufrir ligeras variaciones en función del montaje definitivo. Este plano queda sujeto a posibles modificaciones de carácter técnico, legal o de ejecución.

**EDIFICIO DE 35 VIVIENDAS, TRASTEROS Y GARAJE EN LA CALLE NORTE 10- AZUCAICA- TOLEDO.**

PLANTA PRIMERA

VIVIENDA "22"

E: S/N