

VIVIENDA 23		
	SUP ÚTIL	SUP CONSTRUIDA
SALÓN-COMEDOR-COCINA	15,54 m ²	
DORMITORIO 1	10,25 m ²	
BAÑO 1	2,45 m ²	
TOTAL VIVIENDA INTERIOR	28,24 m ²	34,91 m ²
TOTAL VIVIENDA 23	28,24 m²	34,91 m²
TOTAL VIVIENDA 23 CON ZC/SR		42,33 m²

PLANTA SEGUNDA

sin escala

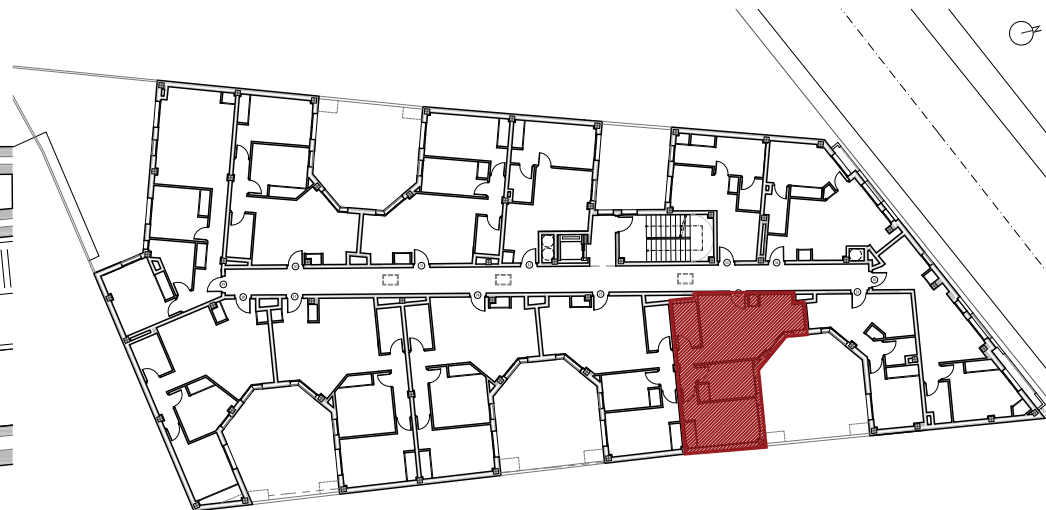
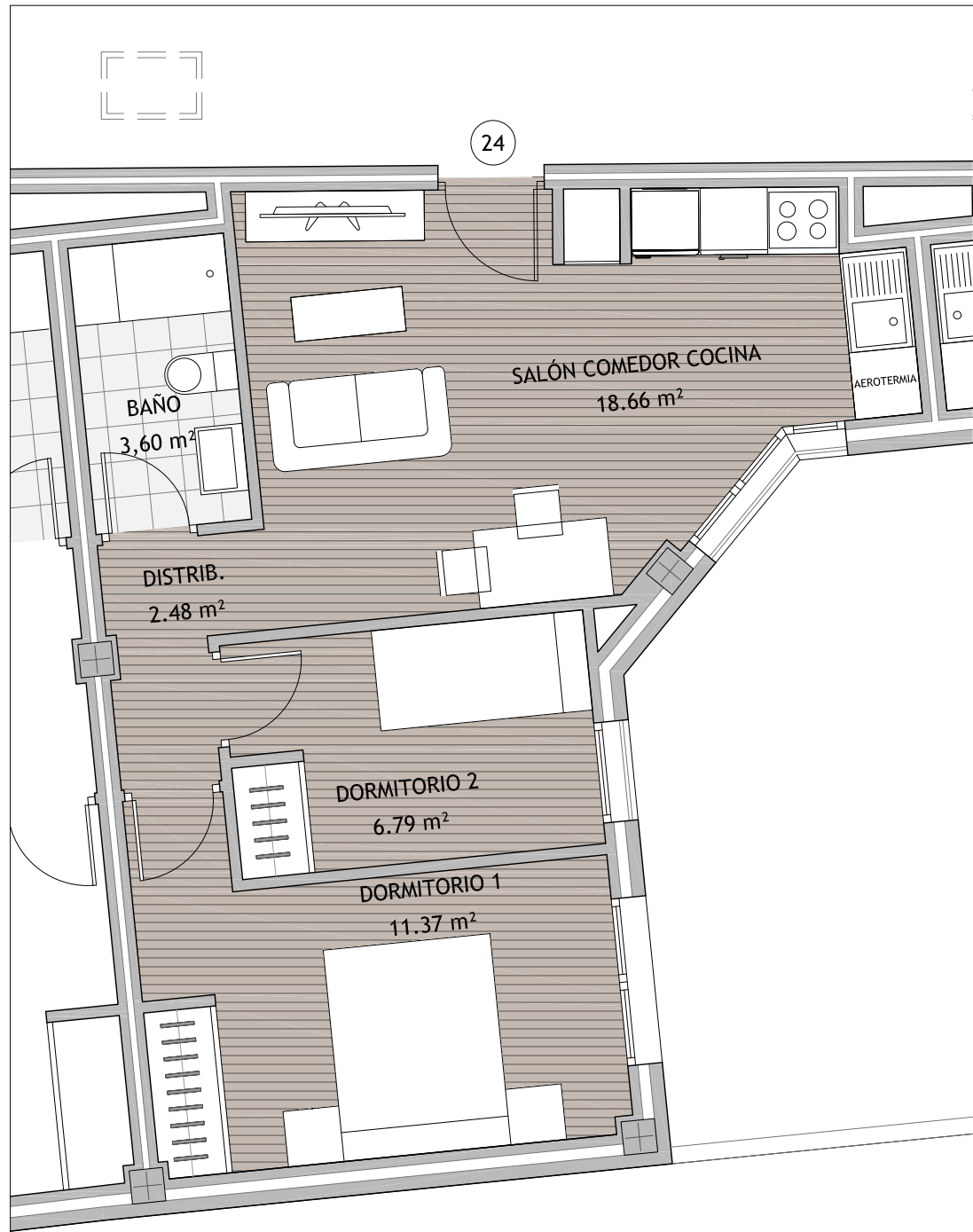
Las superficies que se presentan en este plano y en su leyenda son aproximadas, las definitivas serán las que resulten de la ejecución de la obra.

Se hace entrega de la vivienda solo con el mobiliario y electrodomésticos que consten en la memoria de calidades.

El mobiliario de cocina y la disposición de los sanitarios pueden sufrir ligeras variaciones en función del montaje definitivo.

Este plano queda sujeto a posibles modificaciones de carácter técnico, legal o de ejecución.

EDIFICIO DE 35 VIVIENDAS, TRASTEROS Y GARAJE EN LA CALLE NORTE 10- AZUCAICA- TOLEDO.



VIVIENDA 24		
	SUP ÚTIL	SUP CONSTRUIDA
SALÓN-COMEDOR-COCINA	18,66 m ²	
DORMITORIO 1	11,37 m ²	
DORMITORIO 2	6,79 m ²	
DISTRIBUIDOR	2,48 m ²	
BAÑO 1	3,60 m ²	
TOTAL VIVIENDA INTERIOR	42,90 m ²	51,18 m ²
TOTAL VIVIENDA 24	42,90 m²	51,18 m²
TOTAL VIVIENDA 24 CON ZC/SR		62,06 m²

PLANTA SEGUNDA

sin escala

Las superficies que se presentan en este plano y en su leyenda son aproximadas, las definitivas serán las que resulten de la ejecución de la obra. Se hace entrega de la vivienda solo con el mobiliario y electrodomésticos que consten en la memoria de calidades.

El mobiliario de cocina y la disposición de los sanitarios pueden sufrir ligeras variaciones en función del montaje definitivo.

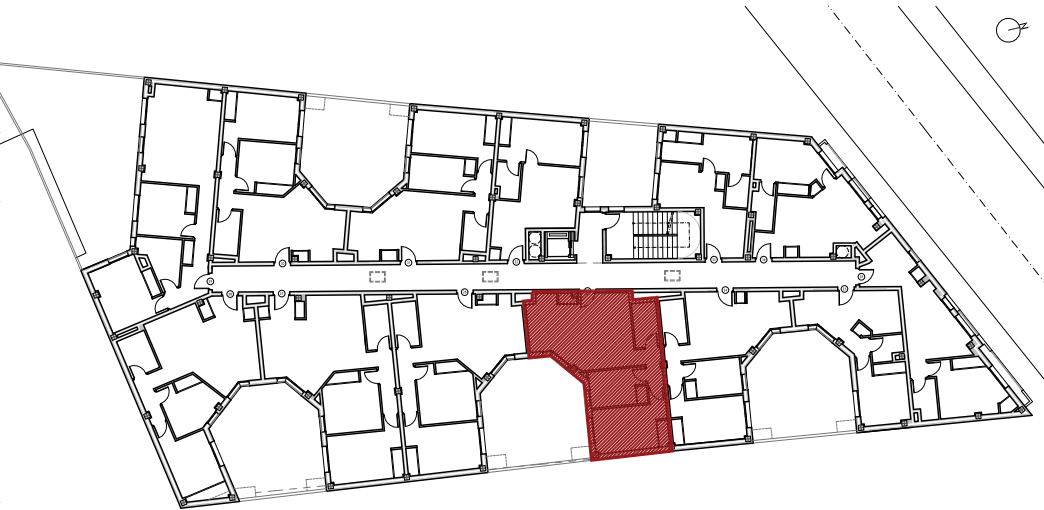
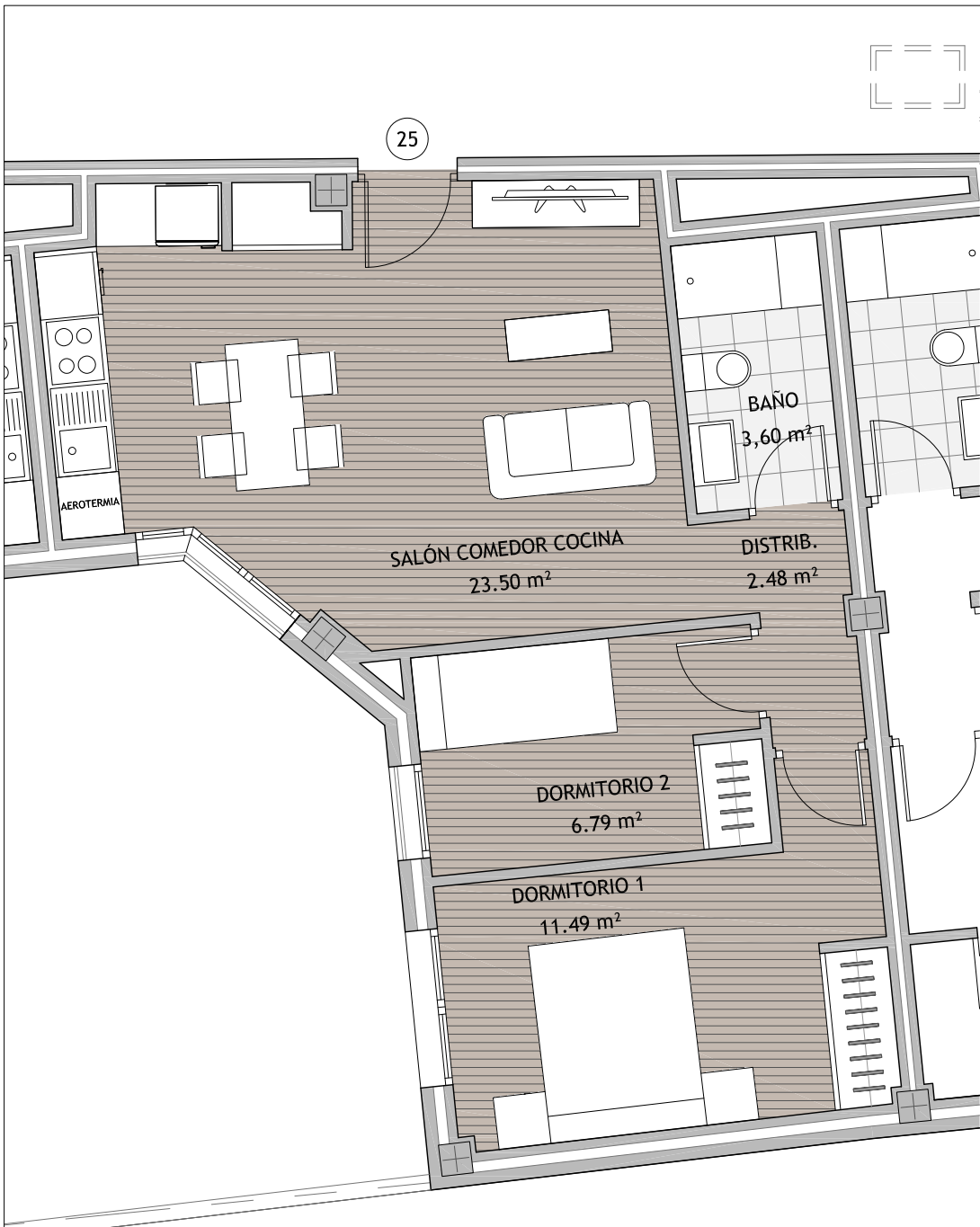
Este plano queda sujeto a posibles modificaciones de carácter técnico, legal o de ejecución.

EDIFICIO DE 35 VIVIENDAS, TRASTEROS Y GARAJE EN LA CALLE NORTE 10- AZUCAICA- TOLEDO.

PLANTA SEGUNDA

VIVIENDA "24"

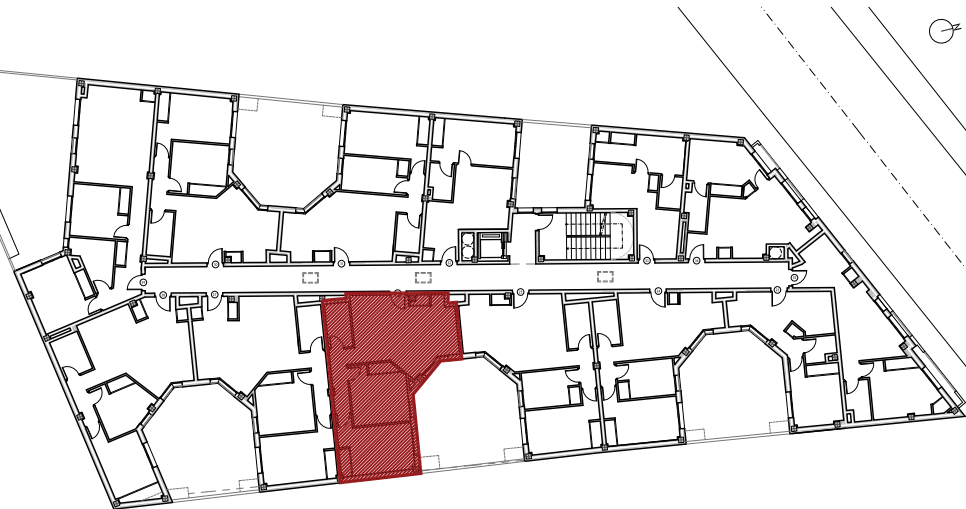
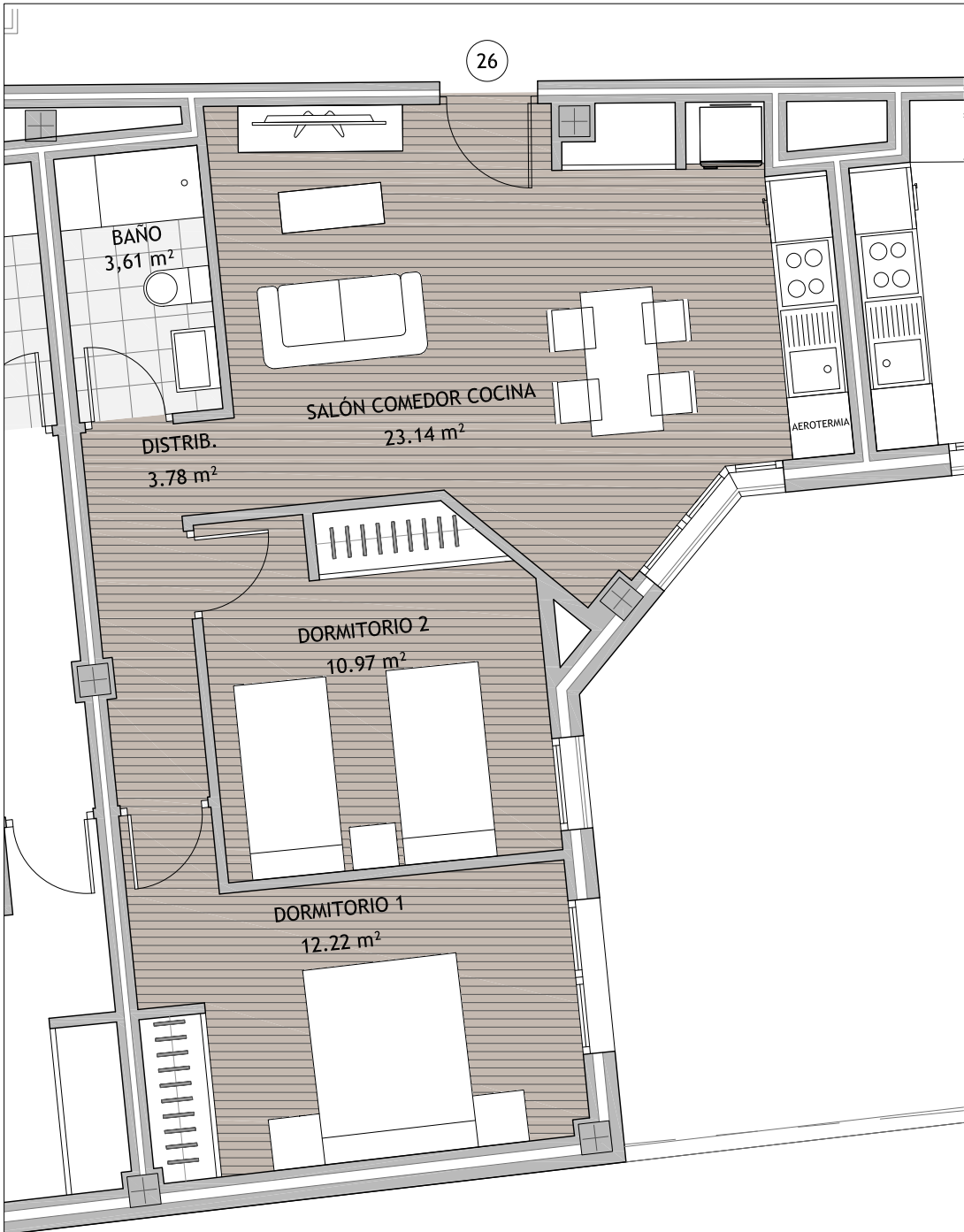
E: S/N



VIVIENDA 25		
	SUP ÚTIL	SUP CONSTRUIDA
SALÓN-COMEDOR-COCINA	23,50 m ²	
DORMITORIO 1	11,49 m ²	
DORMITORIO 2	6,79 m ²	
DISTRIBUIDOR	2,48 m ²	
BAÑO 1	3,60 m ²	
TOTAL VIVIENDA INTERIOR	47,86 m ²	56,46 m ²
TOTAL VIVIENDA 25	47,86 m²	56,46 m²
TOTAL VIVIENDA 25 CON ZC/SR		68,47 m²

PLANTA SEGUNDA

sin escala
 Las superficies que se presentan en este plano y en su leyenda son aproximadas, las definitivas serán las que resulten de la ejecución de la obra.
 Se hace entrega de la vivienda solo con el mobiliario y electrodomésticos que consten en la memoria de calidades.
 El mobiliario de cocina y la disposición de los sanitarios pueden sufrir ligeras variaciones en función del montaje definitivo.
 Este plano queda sujeto a posibles modificaciones de carácter técnico, legal o de ejecución.



VIVIENDA 26		
	SUP ÚTIL	SUP CONSTRUIDA
SALÓN-COMEDOR-COCINA	23,14 m ²	
DORMITORIO 1	12,22 m ²	
DORMITORIO 2	10,97 m ²	
DISTRIBUIDOR	3,78 m ²	
BAÑO 1	3,61 m ²	
TOTAL VIVIENDA INTERIOR	53,72 m ²	62,86 m ²
TOTAL VIVIENDA 26	53,72 m²	62,86 m²
TOTAL VIVIENDA 26 CON ZC/SR		76,23 m²

PLANTA SEGUNDA

sin escala

Las superficies que se presentan en este plano y en su leyenda son aproximadas. Las definitivas serán las que resulten de la ejecución de la obra. Se hace entrega de la vivienda solo con el mobiliario y electrodomésticos que consten en la memoria de calidades.

El mobiliario de cocina y la disposición de los sanitarios pueden sufrir ligeras variaciones en función del montaje definitivo.

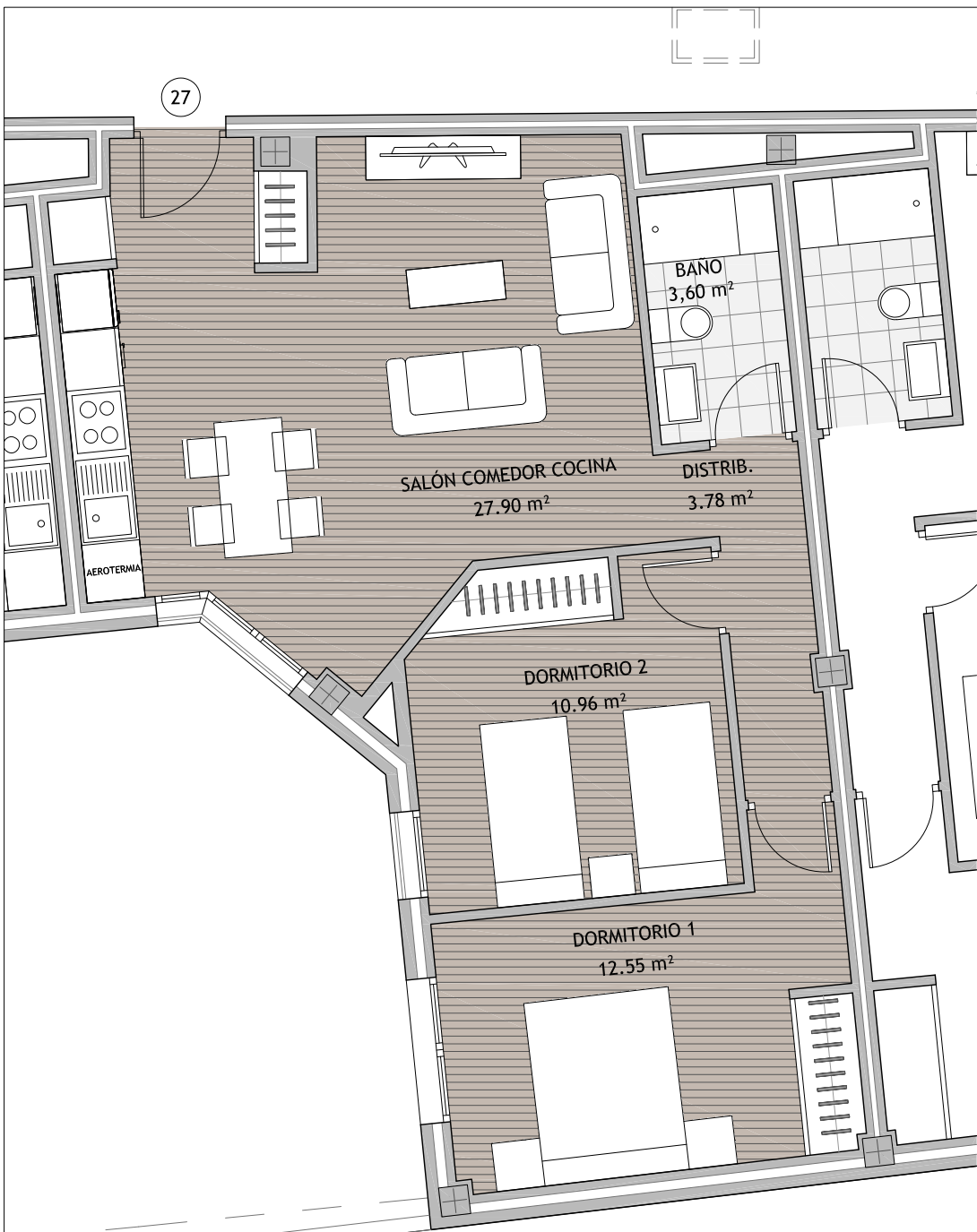
Este plano queda sujeto a posibles modificaciones de carácter técnico, legal o de ejecución.

EDIFICIO DE 35 VIVIENDAS, TRASTEROS Y GARAJE EN LA CALLE NORTE 10- AZUCAICA- TOLEDO.

PLANTA SEGUNDA

VIVIENDA "26"

E: S/N

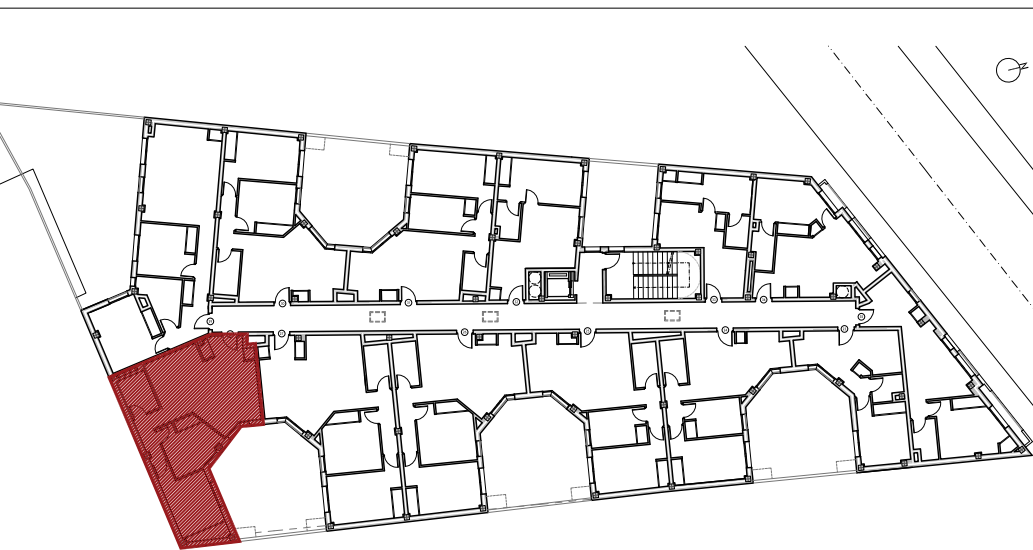
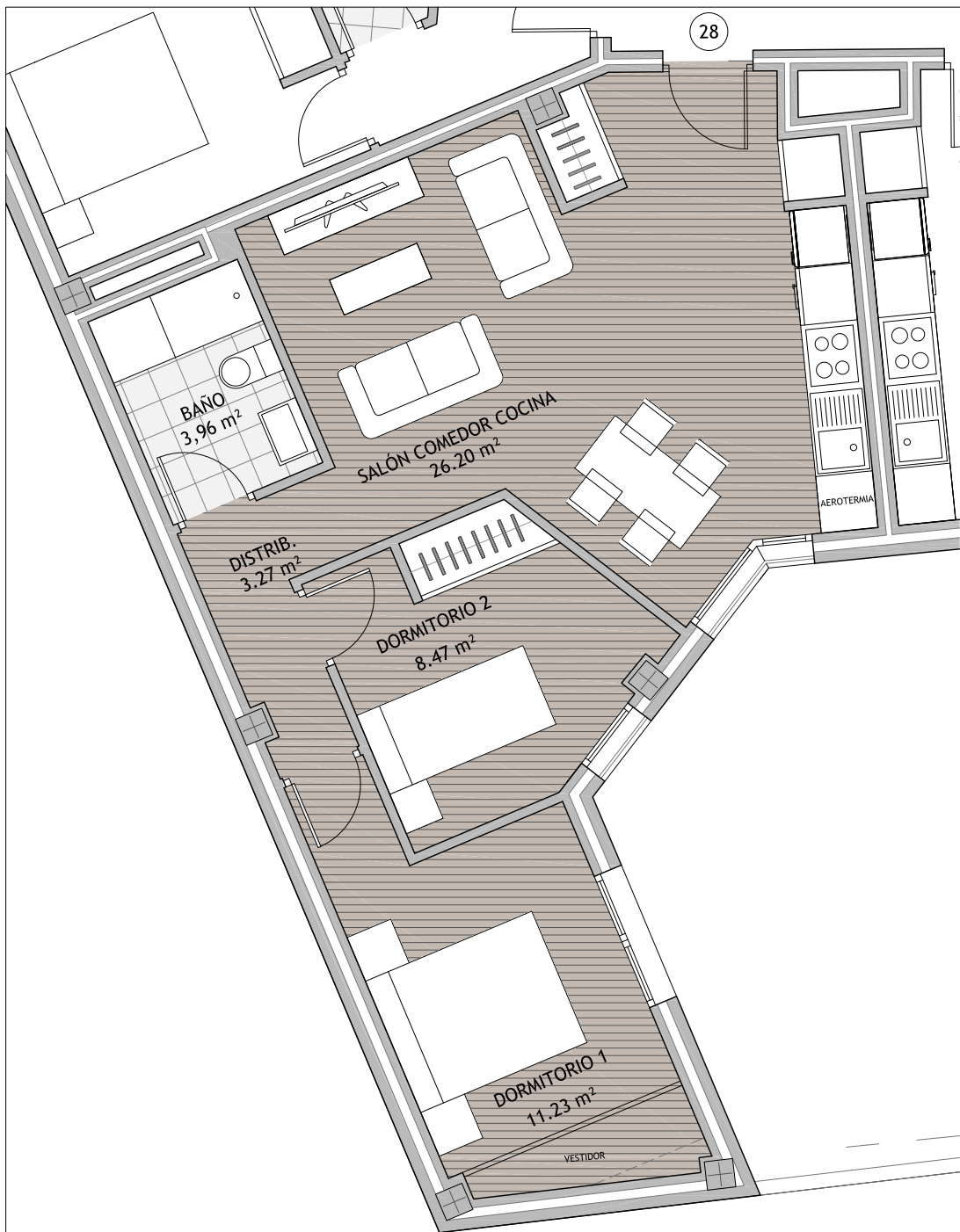


VIVIENDA 27		
	SUP ÚTIL	SUP CONSTRUIDA
SALÓN-COMEDOR-COCINA	27,90 m ²	
DORMITORIO 1	12,55 m ²	
DORMITORIO 2	10,96 m ²	
DISTRIBUIDOR	3,78 m ²	
BAÑO 1	3,60 m ²	
TOTAL VIVIENDA INTERIOR	58,79 m ²	68,41 m ²
TOTAL VIVIENDA 27	58,79 m²	68,41 m²
TOTAL VIVIENDA 27 CON ZC/SR		82,96 m²

PLANTA SEGUNDA

sin escala
 Las superficies que se presentan en este plano y en su leyenda son aproximadas, las definitivas serán las que resulten de la ejecución de la obra.
 Se hace entrega de la vivienda solo con el mobiliario y electrodomésticos que consten en la memoria de calidades.
 El mobiliario de cocina y la disposición de los sanitarios pueden sufrir ligeras variaciones en función del montaje definitivo.
 Este plano queda sujeto a posibles modificaciones de carácter técnico, legal o de ejecución.

EDIFICIO DE 35 VIVIENDAS, TRASTEROS Y GARAJE EN LA CALLE NORTE 10- AZUCAICA- TOLEDO.



VIVIENDA 28		
	SUP ÚTIL	SUP CONSTRUIDA
SALÓN-COMEDOR-COCINA	26,20 m ²	
DORMITORIO 1	11,23 m ²	
DORMITORIO 2	8,47 m ²	
DISTRIBUIDOR	3,27 m ²	
BAÑO 1	3,96 m ²	
TOTAL VIVIENDA INTERIOR	53,13 m ²	64,40 m ²
TOTAL VIVIENDA 28	53,13 m²	64,40 m²
TOTAL VIVIENDA 28 CON ZC/SR		78,09 m²

PLANTA SEGUNDA

sin escala

Las superficies que se presentan en este plano y en su leyenda son aproximadas, las definitivas serán las que resulten de la ejecución de la obra. Se hace entrega de la vivienda solo con el mobiliario y electrodomésticos que consten en la memoria de calidades.

El mobiliario de cocina y la disposición de los sanitarios pueden sufrir ligeras variaciones en función del montaje definitivo.

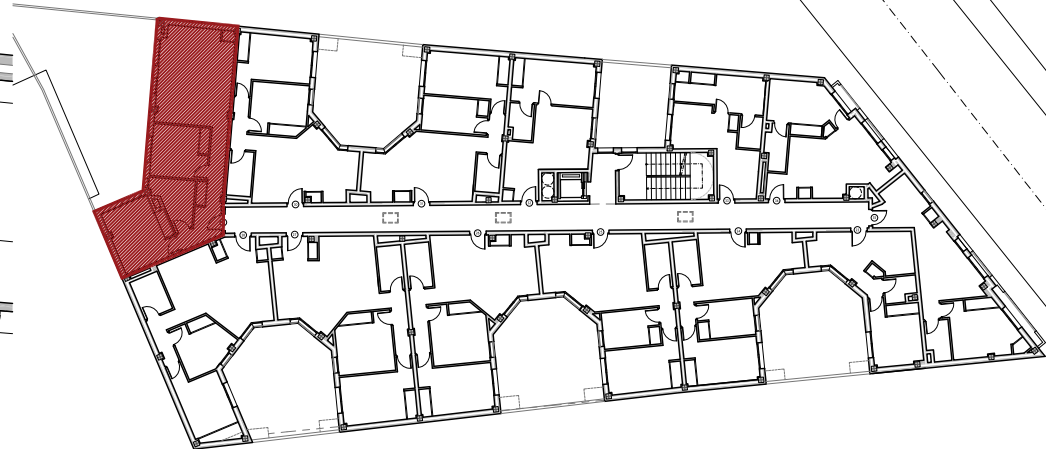
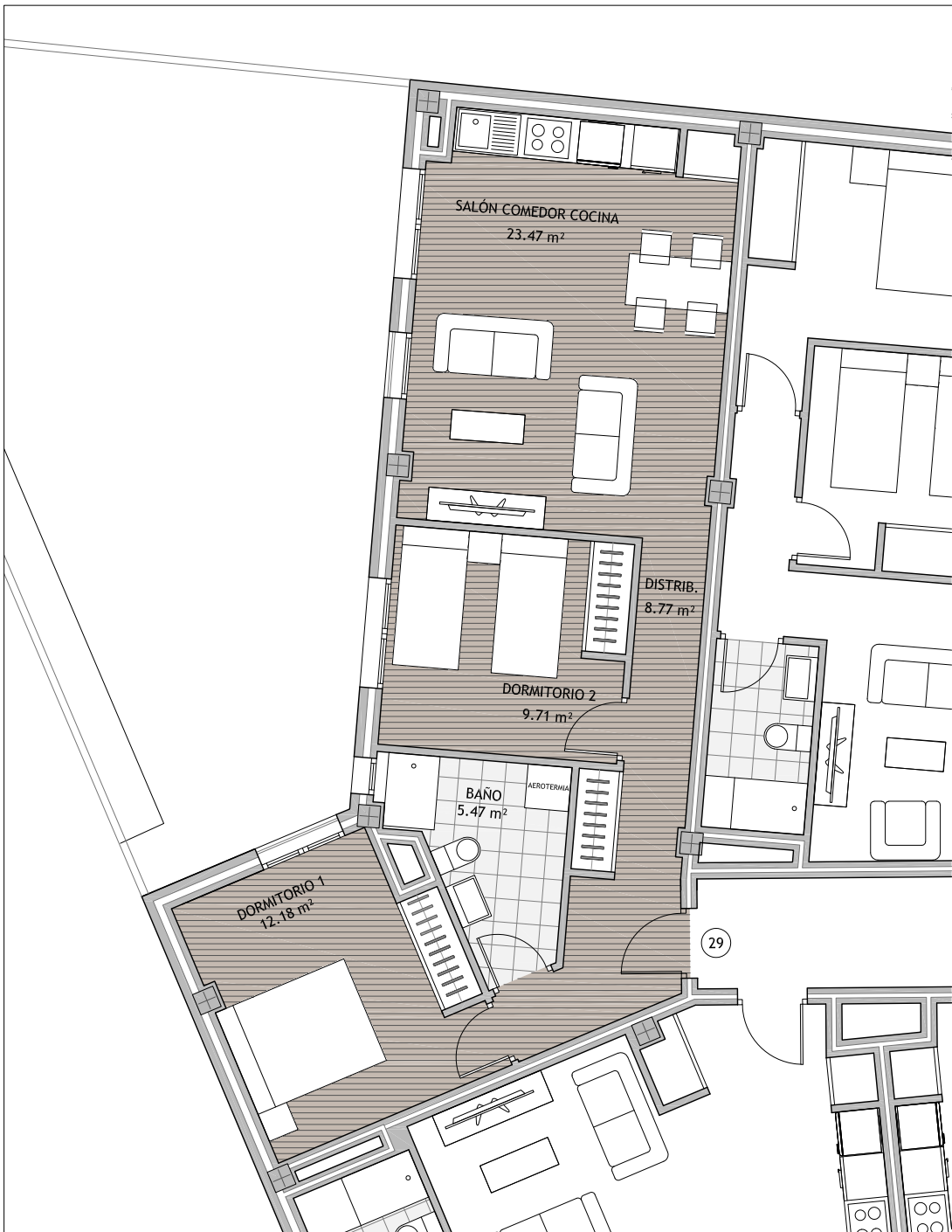
Este plano queda sujeto a posibles modificaciones de carácter técnico, legal o de ejecución.

EDIFICIO DE 35 VIVIENDAS, TRASTEROS Y GARAJE EN LA CALLE NORTE 10- AZUCAICA- TOLEDO.

PLANTA SEGUNDA

VIVIENDA "28"

E: S/N



VIVIENDA 29		
	SUP ÚTIL	SUP CONSTRUIDA
SALÓN-COMEDOR-COCINA	23,47 m ²	
DORMITORIO 1	12,18 m ²	
DORMITORIO 2	9,71 m ²	
DISTRIBUIDOR	8,77 m ²	
BAÑO 1	5,47 m ²	
TOTAL VIVIENDA INTERIOR	59,60 m²	71,18 m²
TOTAL VIVIENDA 29	59,60 m²	71,18 m²
TOTAL VIVIENDA 29 CON ZC/SR		86,32 m²

PLANTA SEGUNDA

sin escala

Las superficies que se presentan en este plano y en su leyenda son aproximadas, las definitivas serán las que resulten de la ejecución de la obra. Se hace entrega de la vivienda solo con el mobiliario y electrodomésticos que consten en la memoria de calidades.

El mobiliario de cocina y la disposición de los sanitarios pueden sufrir ligeras variaciones en función del montaje definitivo.

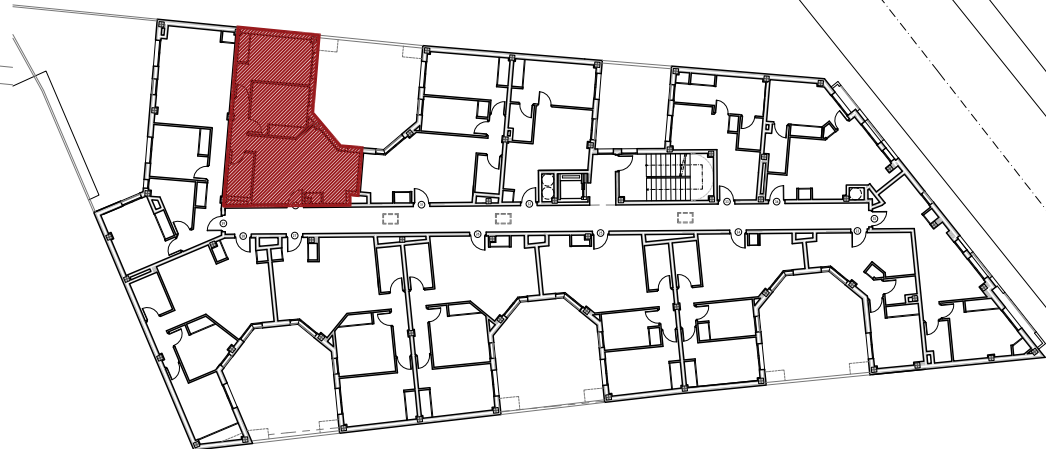
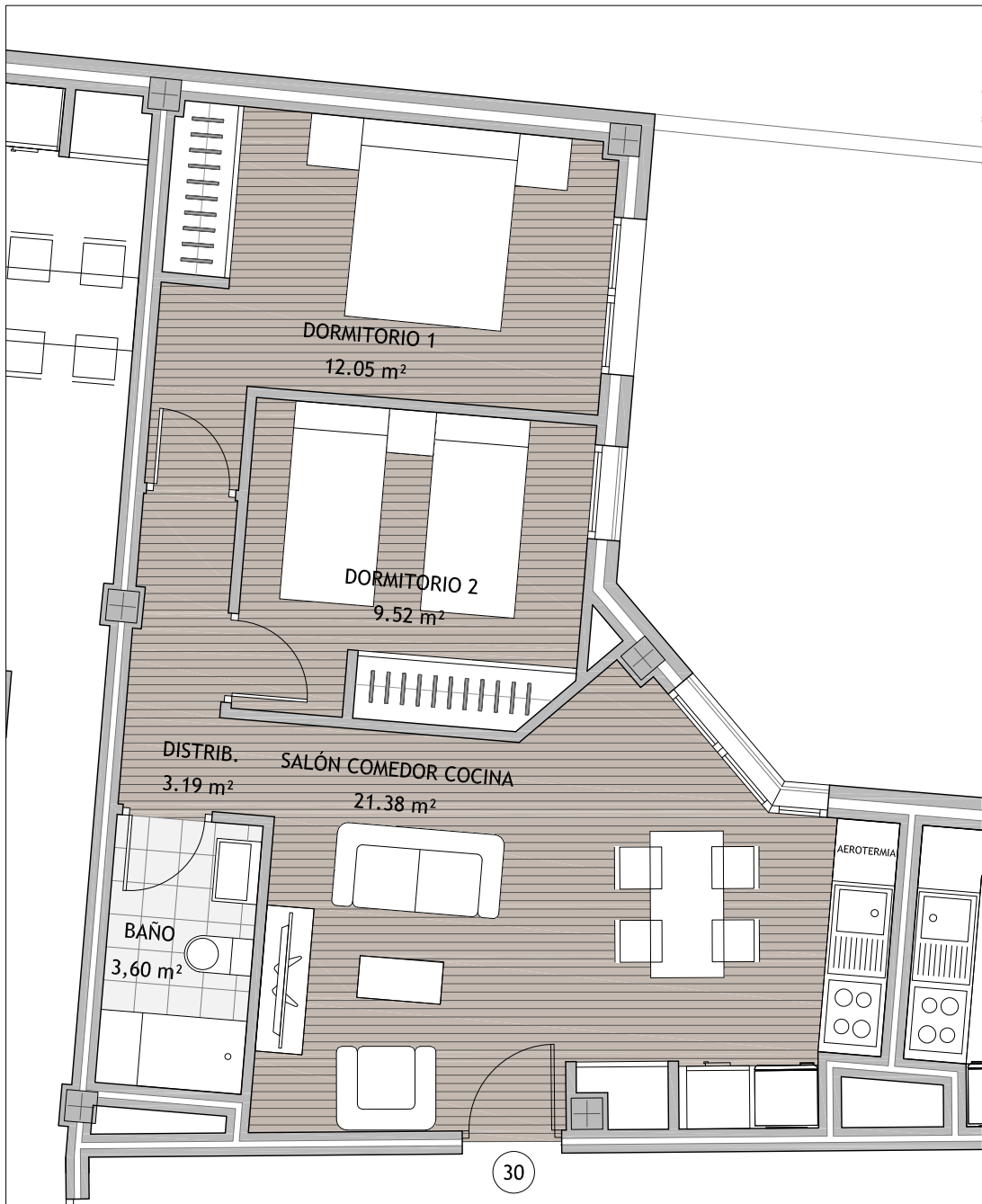
Este plano queda sujeto a posibles modificaciones de carácter técnico, legal o de ejecución.

EDIFICIO DE 35 VIVIENDAS, TRASTEROS Y GARAJE EN LA CALLE NORTE 10- AZUCAICA- TOLEDO.

PLANTA SEGUNDA

VIVIENDA "29"

E: S/N



VIVIENDA 30		
	SUP ÚTIL	SUP CONSTRUIDA
SALÓN-COMEDOR-COCINA	21,38 m ²	
DORMITORIO 1	12,05 m ²	
DORMITORIO 2	9,52 m ²	
DISTRIBUIDOR	3,19 m ²	
BAÑO 1	3,60 m ²	
TOTAL VIVIENDA INTERIOR	49,74 m ²	59,04 m ²
TOTAL VIVIENDA 30	49,74 m²	59,04 m²
TOTAL VIVIENDA 30 CON ZC/SR		71,59 m²

PLANTA SEGUNDA

sin escala

Las superficies que se presentan en este plano y en su leyenda son aproximadas. Las definitivas serán las que resulten de la ejecución de la obra. Se hace entrega de la vivienda solo con el mobiliario y electrodomésticos que consten en la memoria de calidades.

El mobiliario de cocina y la disposición de los sanitarios pueden sufrir ligeras variaciones en función del montaje definitivo.

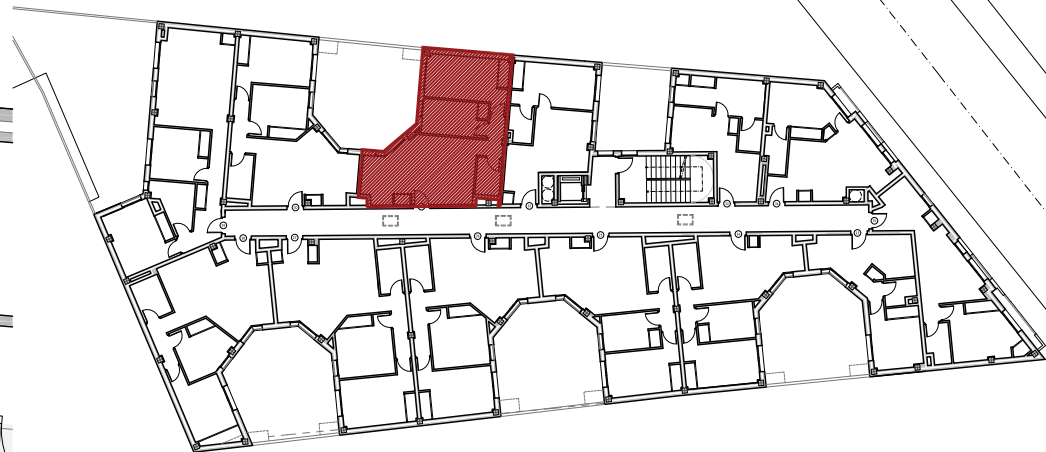
Este plano queda sujeto a posibles modificaciones de carácter técnico, legal o de ejecución.

EDIFICIO DE 35 VIVIENDAS, TRASTEROS Y GARAJE EN LA CALLE NORTE 10- AZUCAICA- TOLEDO.

PLANTA SEGUNDA

VIVIENDA "30"

E: S/N



VIVIENDA 31		
	SUP ÚTIL	SUP CONSTRUIDA
SALÓN-COMEDOR-COCINA	22,73 m ²	
DORMITORIO 1	12,49 m ²	
DORMITORIO 2	7,47 m ²	
DISTRIBUIDOR	2,53 m ²	
BAÑO 1	3,02 m ²	
TOTAL VIVIENDA INTERIOR	48,24 m²	56,86 m²
TOTAL VIVIENDA 31	48,24 m²	56,86 m²
TOTAL VIVIENDA 31 CON ZC/SR		68,95 m²

PLANTA SEGUNDA

sin escala

Las superficies que se presentan en este plano y en su leyenda son aproximadas. Las definitivas serán las que resulten de la ejecución de la obra. Se hace entrega de la vivienda solo con el mobiliario y electrodomésticos que consten en la memoria de calidades.

El mobiliario de cocina y la disposición de los sanitarios pueden sufrir ligeras variaciones en función del montaje definitivo.

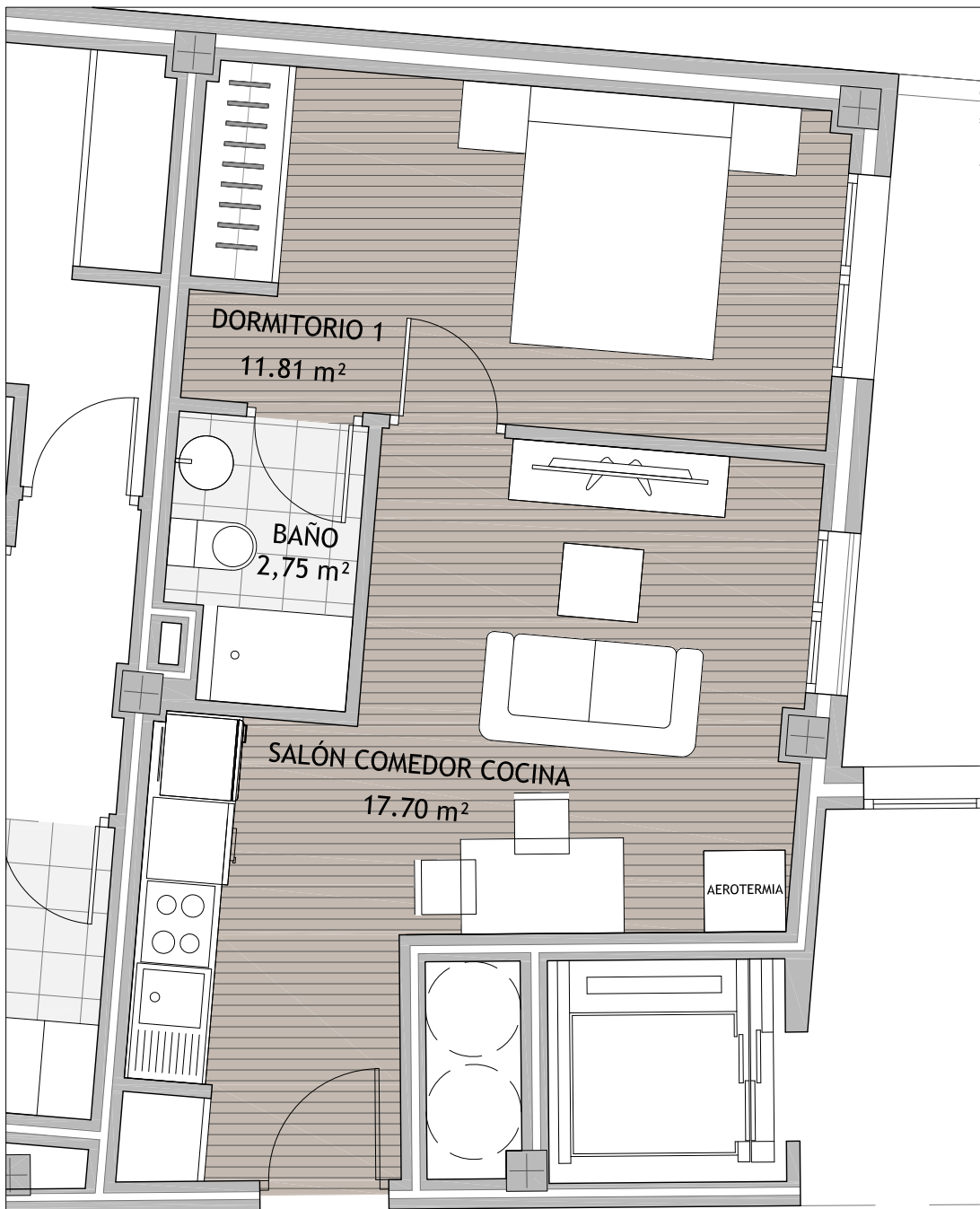
Este plano queda sujeto a posibles modificaciones de carácter técnico, legal o de ejecución.

EDIFICIO DE 35 VIVIENDAS, TRASTEROS Y GARAJE EN LA CALLE NORTE 10- AZUCAICA- TOLEDO.

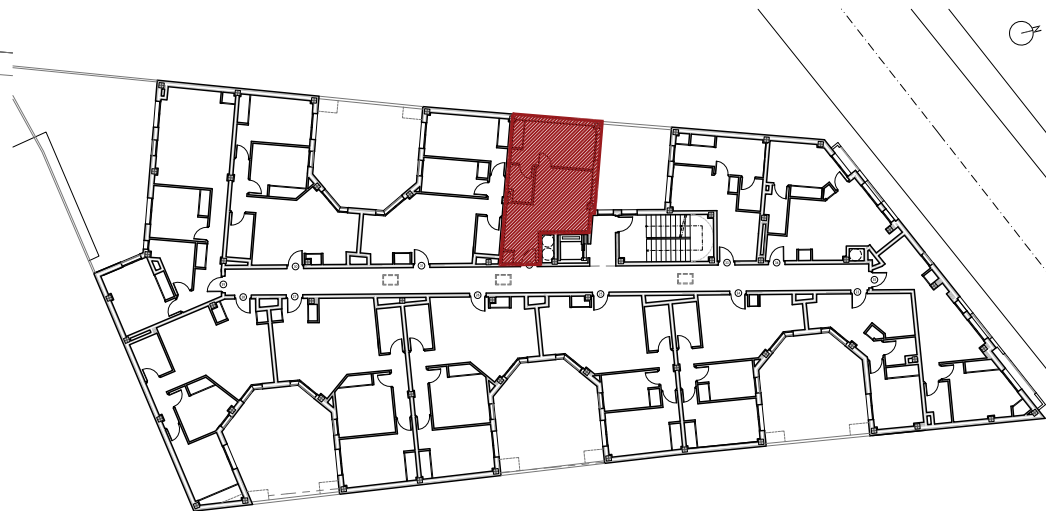
PLANTA SEGUNDA

VIVIENDA "31"

E: S/N



32



VIVIENDA 32		
	SUP ÚTIL	SUP CONSTRUIDA
SALÓN-COMEDOR-COCINA	17,70 m ²	
DORMITORIO 1	11,81 m ²	
BAÑO 1	2,75 m ²	
TOTAL VIVIENDA INTERIOR	32,26 m ²	38,46 m ²
TOTAL VIVIENDA 32	32,26 m²	38,46 m²
TOTAL VIVIENDA 32 CON ZC/SR		46,64 m²

PLANTA SEGUNDA

sin escala

Las superficies que se presentan en este plano y en su leyenda son aproximadas. Las definitivas serán las que resulten de la ejecución de la obra. Se hace entrega de la vivienda solo con el mobiliario y electrodomésticos que consten en la memoria de calidades.

El mobiliario de cocina y la disposición de los sanitarios pueden sufrir ligeras variaciones en función del montaje definitivo.

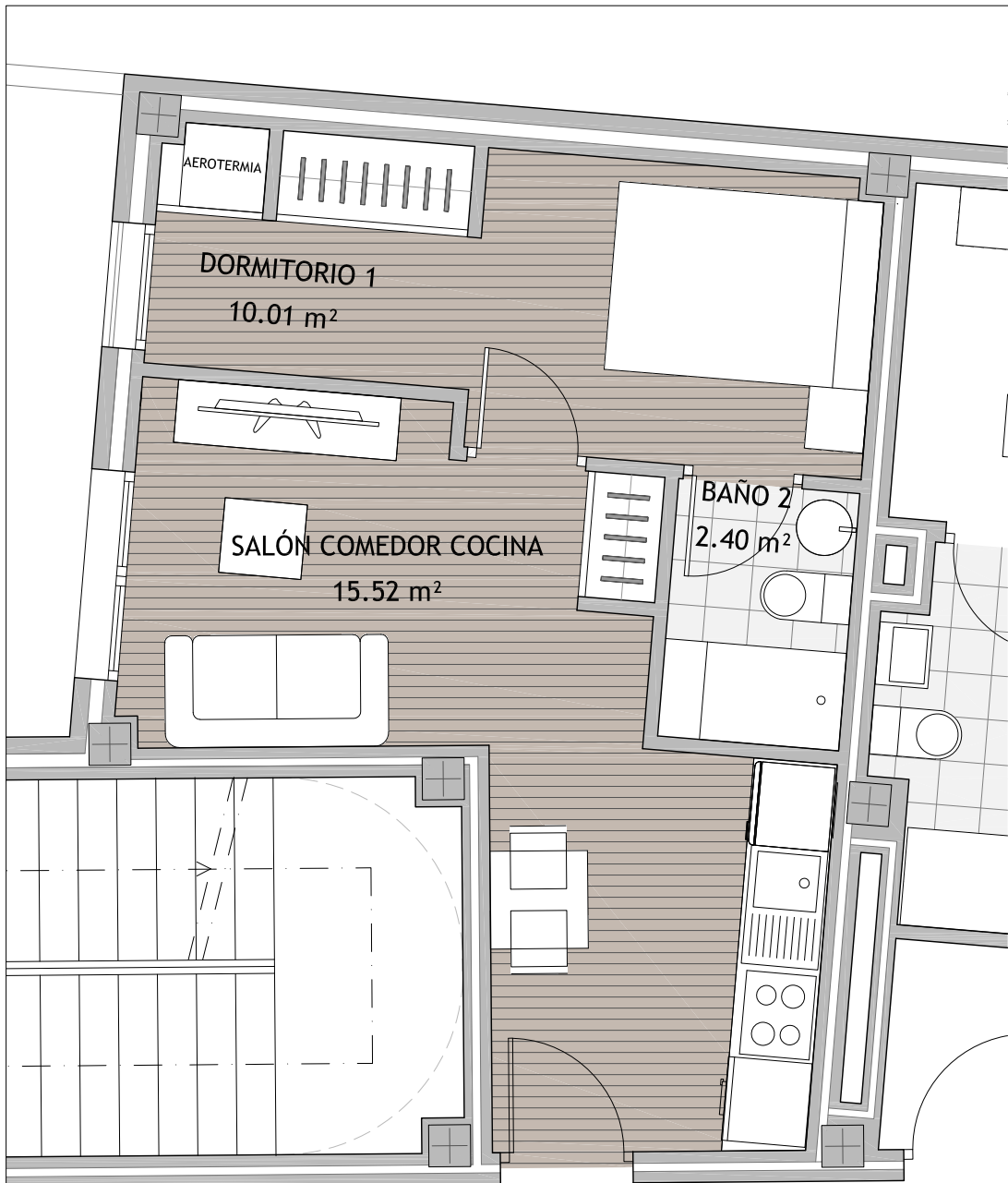
Este plano queda sujeto a posibles modificaciones de carácter técnico, legal o de ejecución.

EDIFICIO DE 35 VIVIENDAS, TRASTEROS Y GARAJE EN LA CALLE NORTE 10- AZUCAICA- TOLEDO.

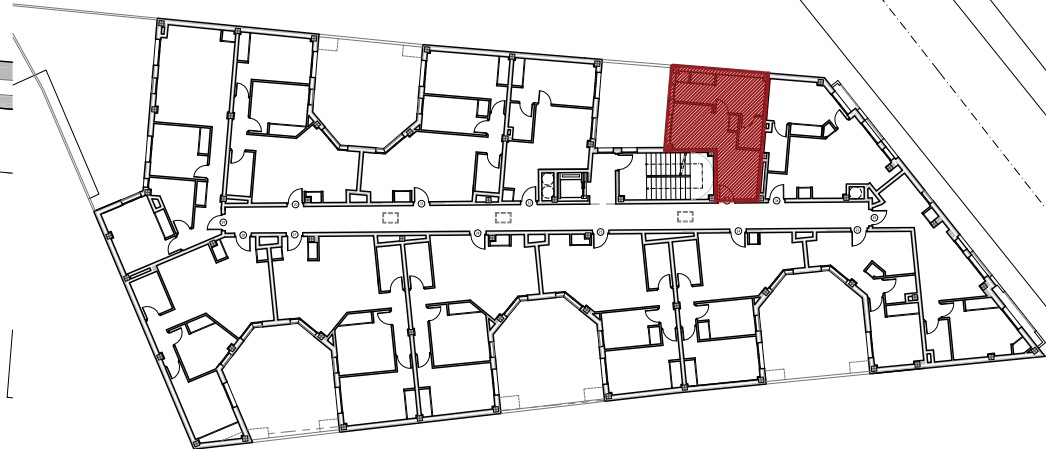
PLANTA SEGUNDA

VIVIENDA "32"

E: S/N



33



VIVIENDA 33		
	SUP ÚTIL	SUP CONSTRUIDA
SALÓN-COMEDOR-COCINA	15,52 m ²	
DORMITORIO 1	10,01 m ²	
BAÑO 1	2,40 m ²	
TOTAL VIVIENDA INTERIOR	27,93 m ²	33,90 m ²
TOTAL VIVIENDA 33	27,93 m²	33,90 m²
TOTAL VIVIENDA 33 CON ZC/SR		41,11 m²

PLANTA SEGUNDA

sin escala

Las superficies que se presentan en este plano y en su leyenda son aproximadas, las definitivas serán las que resulten de la ejecución de la obra. Se hace entrega de la vivienda solo con el mobiliario y electrodomésticos que consten en la memoria de calidades.

El mobiliario de cocina y la disposición de los sanitarios pueden sufrir ligeras variaciones en función del montaje definitivo.

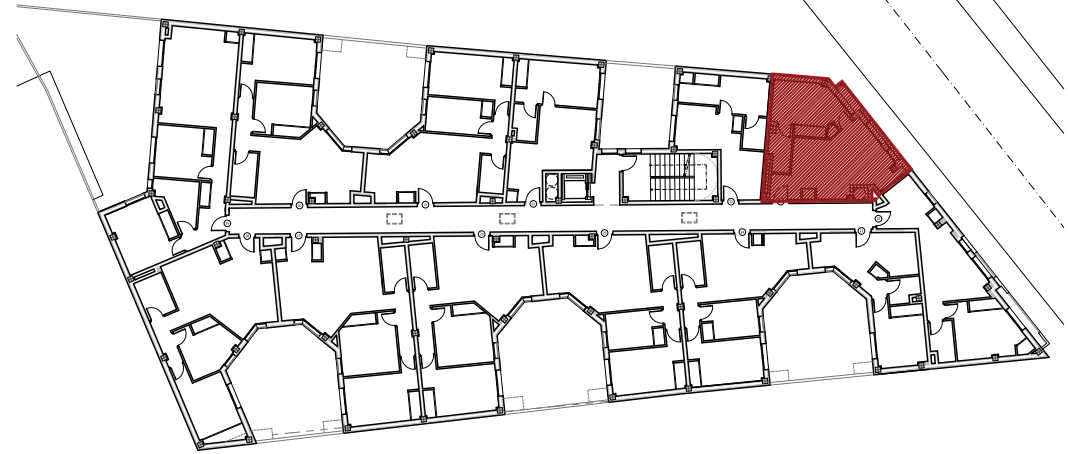
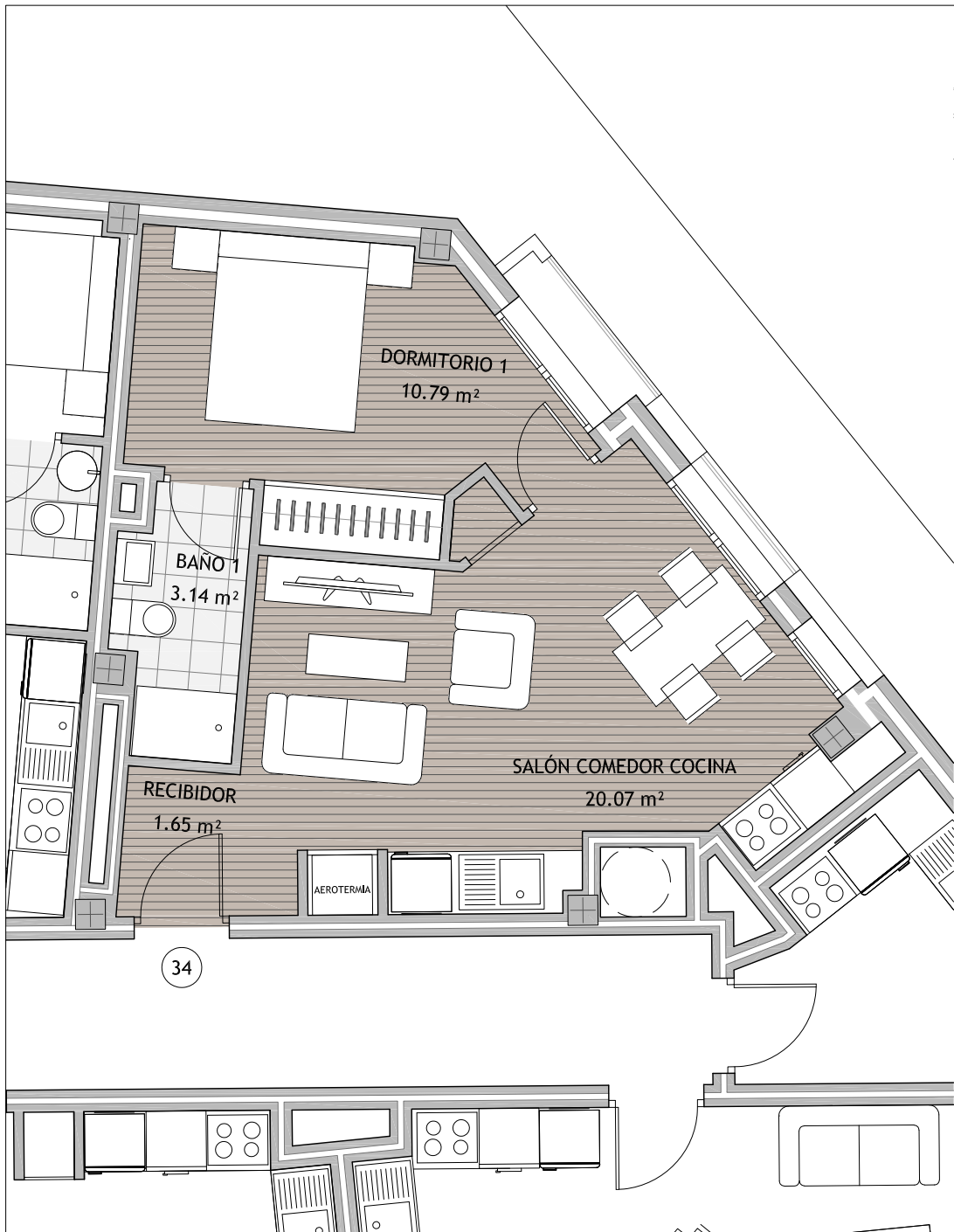
Este plano queda sujeto a posibles modificaciones de carácter técnico, legal o de ejecución.

EDIFICIO DE 35 VIVIENDAS, TRASTEROS Y GARAJE EN LA CALLE NORTE 10- AZUCAICA- TOLEDO.

PLANTA SEGUNDA

VIVIENDA "33"

E: S/N



VIVIENDA 34		
	SUP ÚTIL	SUP CONSTRUIDA
RECIBIDOR	1,65 m ²	
SALÓN-COMEDOR-COCINA	20,07 m ²	
DORMITORIO 1	10,79 m ²	
BAÑO 1	3,14 m ²	
TOTAL VIVIENDA INTERIOR	35,65 m ²	45,64 m ²
TOTAL VIVIENDA 32	35,65 m²	45,64 m²
TOTAL VIVIENDA 33 CON ZC/SR		55,35 m²

PLANTA SEGUNDA

sin escala

Las superficies que se presentan en este plano y en su leyenda son aproximadas, las definitivas serán las que resulten de la ejecución de la obra.

Se hace entrega de la vivienda solo con el mobiliario y electrodomésticos que consten en la memoria de calidades.

El mobiliario de cocina y la disposición de los sanitarios pueden sufrir ligeras variaciones en función del montaje definitivo.

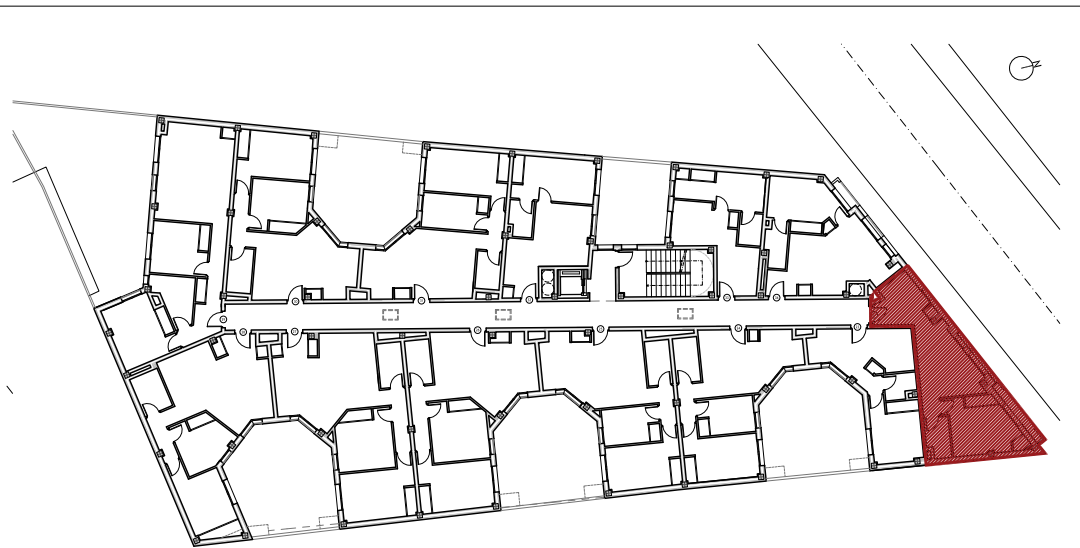
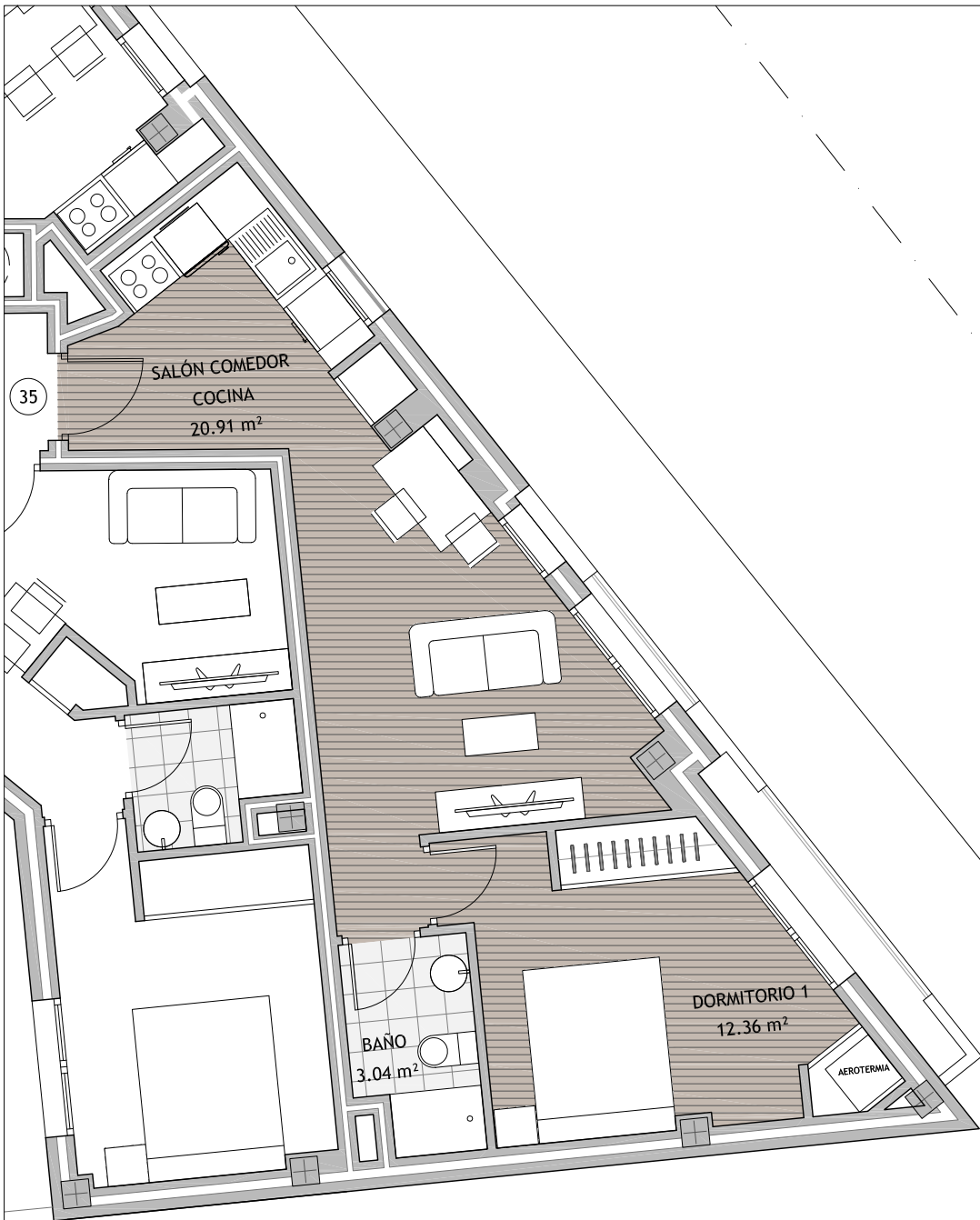
Este plano queda sujeto a posibles modificaciones de carácter técnico, legal o de ejecución.

EDIFICIO DE 35 VIVIENDAS, TRASTEROS Y GARAJE EN LA CALLE NORTE 10- AZUCAICA- TOLEDO.

PLANTA SEGUNDA

VIVIENDA "34"

E: S/N



VIVIENDA 35		
	SUP ÚTIL	SUP CONSTRUIDA
SALÓN-COMEDOR-COCINA	20,91 m ²	
DORMITORIO 1	12,36 m ²	
BAÑO 1	3,04 m ²	
TOTAL VIVIENDA INTERIOR	36,31 m ²	49,27 m ²
TOTAL VIVIENDA 35	36,31 m²	49,27 m²
TOTAL VIVIENDA 35 CON ZC/SR		59,75 m²

PLANTA SEGUNDA

sin escala
 Las superficies que se presentan en este plano y en su leyenda son aproximadas, las definitivas serán las que resulten de la ejecución de la obra.
 Se hace entrega de la vivienda solo con el mobiliario y electrodomésticos que consten en la memoria de calidades.
 El mobiliario de cocina y la disposición de los sanitarios pueden sufrir ligeras variaciones en función del montaje definitivo.
 Este plano queda sujeto a posibles modificaciones de carácter técnico, legal o de ejecución.